



En  
partenariat  
avec



Avec le  
soutien de



# Réseaux Express Vélo : ces villes qui améliorent la vie des Français

Progression et potentiel des REV dans les 30 premières agglomérations de France

*02 avril 2026*

*Présentation au Réseau Vélo et Marche*

Avec l'appui  
principal de

mobam

- Contexte
- Aperçu des résultats
- Prochaines étapes

- **Contexte**
  1. Etat des lieux des REV en France
  2. Collaboration FUB x WWF
  3. Objectif du rapport
- Aperçu des résultats
- Prochaines étapes

# Etat des lieux en France : une dynamique enclenchée qu'à moitié

## Le REV est un réseau..

...de pistes larges, continues et 100% sécurisées...

...articulées en corridors, de banlieues à centre...



...et en rocades, de banlieues à banlieues...

...adopté avec succès dans plusieurs villes européennes



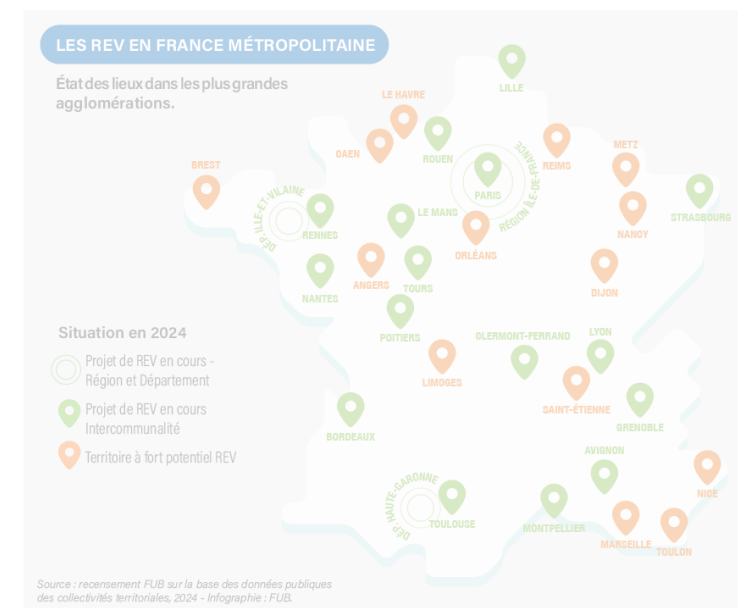
## Une dynamique enclenchée il y a plus de 10 ans

- 2013 : Strasbourg lance le 1<sup>er</sup> REV en France (VeloStras)



- Rejoint par Grenoble (2016), Toulouse (2019), Lyon (2021), ou encore plus récemment Tours (2023)

## Seulement 50 % de grandes agglomérations engagées



Et aucune n'a aujourd'hui finalisée son REV

# Etat des lieux en France : une dynamique enclenchée qu'à moitié

Le REV est un réseau..

...de pistes larges, continues  
et 100% sécurisées...

...articulées en corridors,  
de banlieues à centre...



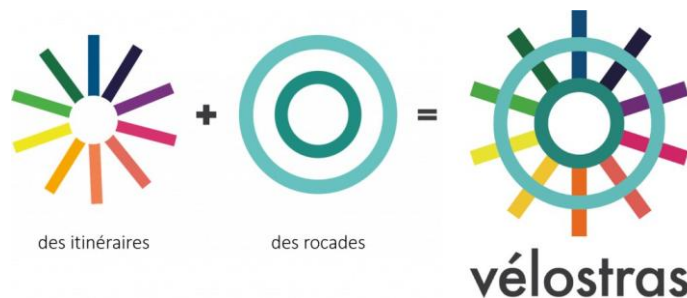
...et en rocaes,  
de banlieues à banlieues...

...adopté avec succès dans  
plusieurs villes européennes



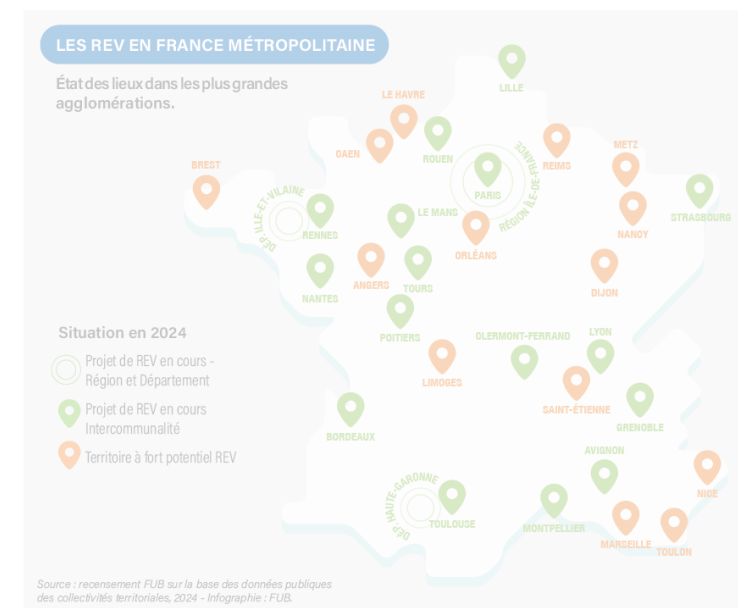
Une dynamique enclenchée il y a plus de 10 ans

- 2013 : Strasbourg lance le 1<sup>er</sup> REV en France (VeloStras)



- Rejoint par Grenoble (2016), Toulouse (2019), Lyon (2021), ou encore plus récemment Tours (2023)

Seulement 50 % de grandes agglomérations engagées



Et aucune n'a aujourd'hui finalisée son REV

# Etat des lieux en France : une dynamique enclenchée qu'à moitié

## Le REV est un réseau..

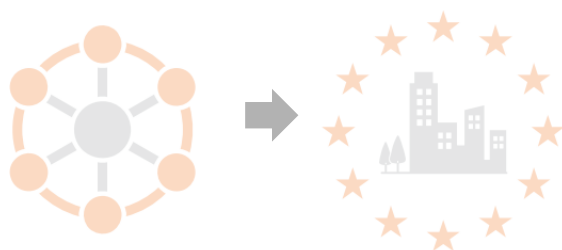
...de pistes larges, continues  
et 100% sécurisées...

...articulées en corridors,  
de banlieues à centre...



...et en rocades,  
de banlieues à banlieues...

...adopté avec succès dans  
plusieurs villes européennes



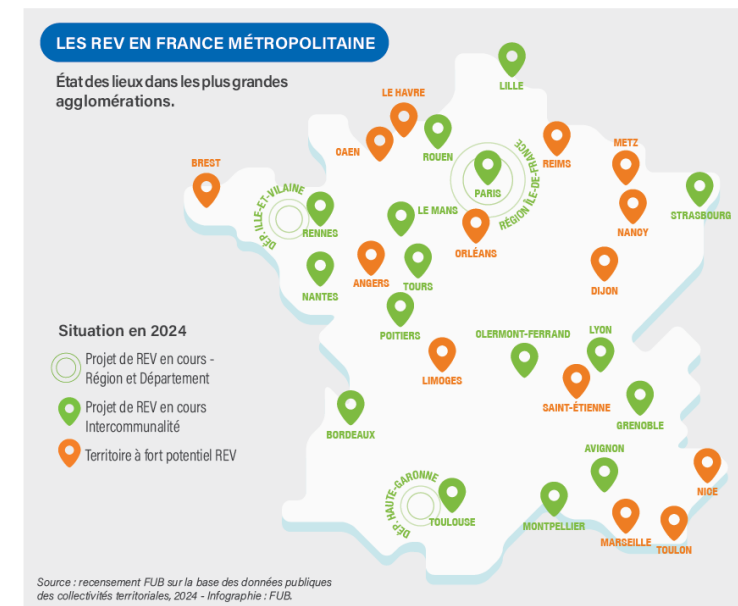
## Une dynamique enclenchée il y a plus de 10 ans

- 2013 : Strasbourg lance le 1<sup>er</sup> REV en France (VeloStras)



- Rejoint par Grenoble (2016), Toulouse (2019), Lyon (2021), ou encore plus récemment Tours (2023)

## Seulement 50 % de grandes agglomérations engagées



**Et aucune n'a aujourd'hui finalisée son REV**

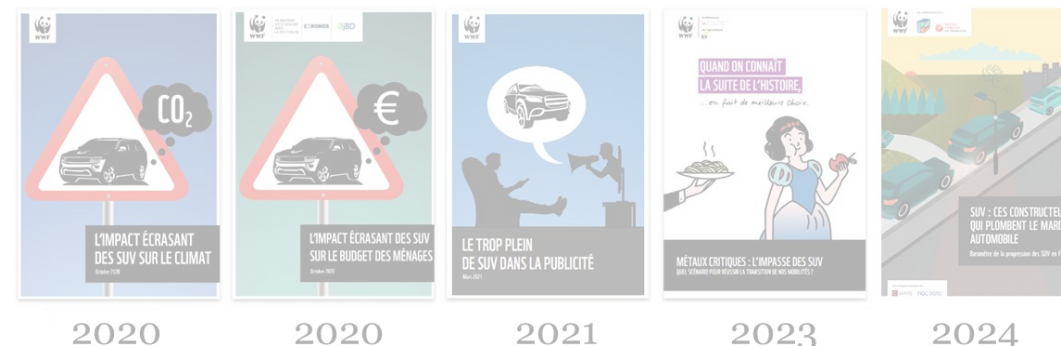
# Stratégie : deux ONG qui joignent leurs forces pour sortir de l'auto-solisme

## Fédération Utilisateurs de la Bicyclette (FUB)

- +500 associations membres et antennes locales
- Mission : rendre la solution vélo attractive et sûre partout en France
- Le développement de Réseaux Express Vélo = 1 des priorités stratégiques
- La 4<sup>ème</sup> campagne du baromètre vélo en 2025
- La campagne municipale 2026 pour jouer la carte du vélo

## WWF

- Après avoir lutter depuis plus 5 ans contre l'auto-obésité ([campagne #StopSUV](#))



- Le WWF vise de nouveaux leviers sur le report modal
  - Dans le cadre de sa stratégie 2030 & sa stratégie Municipales

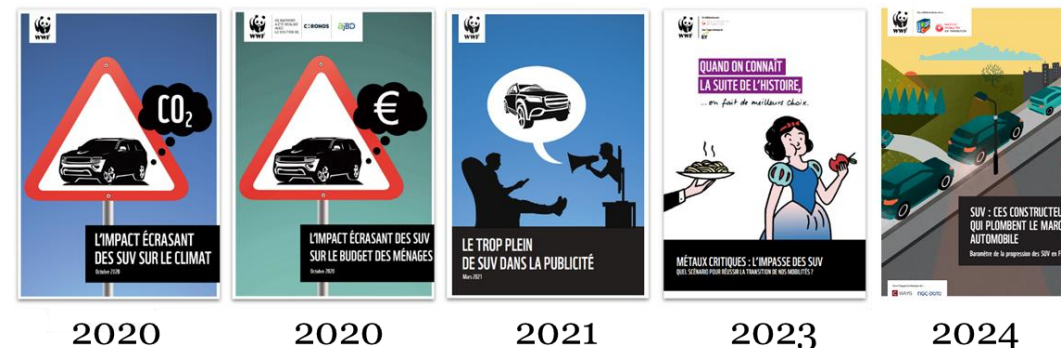
# Stratégie : deux ONG qui joignent leurs forces pour sortir de l'auto-solisme

## Fédération Utilisateurs de la Bicyclette (FUB)

- +500 associations membres et antennes locales
- Mission : rendre la solution vélo attractive et sûre partout en France
- Le développement de Réseaux Express Vélo = 1 des priorités stratégiques
- La 4<sup>ème</sup> campagne du baromètre vélo en 2025
- La campagne municipale 2026 pour jouer la carte du vélo

## WWF France

- Après avoir lutté plus de 5 ans contre « l'auto-obésité » ([campagne #StopSUV](#))



- Le WWF vise de **nouveaux leviers sur le report modal**
  - Dans le cadre de sa stratégie 2030 & sa stratégie Municipales

# Objectif : un rapport pour consolider le développement des REV en France

## Objectifs du projet

### Un futur rapport de référence

- Faire connaître les REV au plus grand nombre
- Démontrer leur potentiel
- Comparer l'avancement des différentes agglomérations

## Objectifs de plaidoyer

### Un plaidoyer à 2 jambes

- Etat : donner les moyens aux CT de s'engager
- Collectivités : donner l'impulsion

## Objectif final

### 100% des grandes aggro avec REV



# Objectif : un rapport pour consolider le développement des REV en France

## Objectifs du projet

### Un futur rapport de référence

- Faire connaître les REV au plus grand nombre
- Démontrer leur potentiel
- Comparer l'avancement des différentes agglomérations

## Objectifs de plaidoyer

### Un plaidoyer à 2 jambes

- Etat : donner les moyens aux CT de s'engager
- Collectivités : donner l'impulsion

## Objectif final

### 100% des grandes aggro avec REV



# Objectif : un rapport pour consolider le développement des REV en France

## Objectifs du projet

### Un futur rapport de référence

- Faire connaître les REV au plus grand nombre
- Démontrer leur potentiel
- Comparer l'avancement des différentes agglomérations

## Objectifs de plaidoyer

### Un plaidoyer à 2 jambes

- Etat : donner les moyens aux CT de s'engager
- Collectivités : donner l'impulsion

## Objectif final

### 100% des grandes agglos avec REV

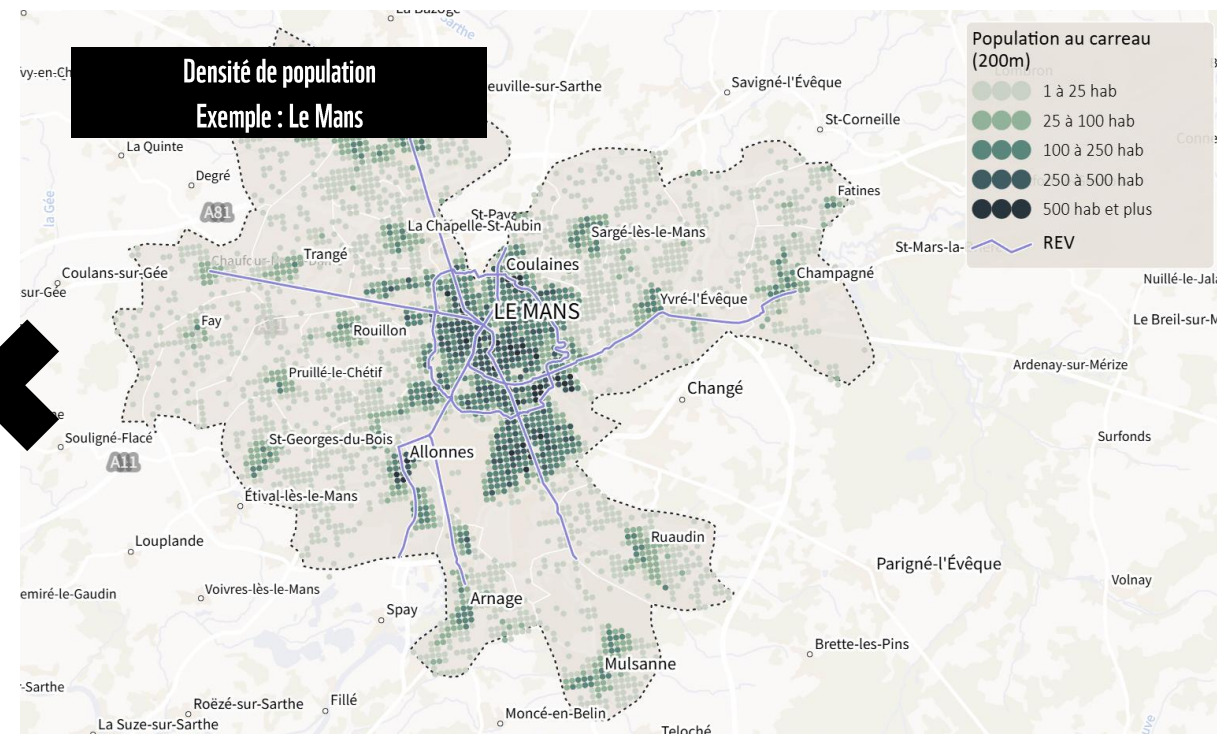
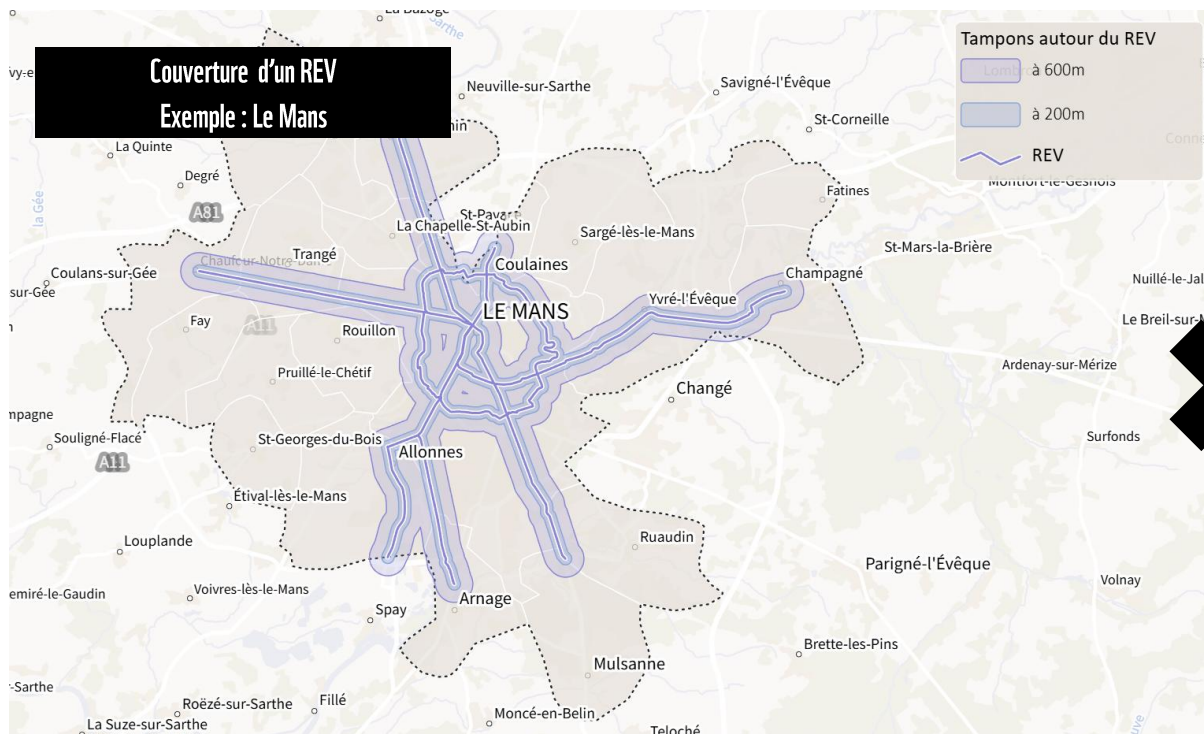


- Contexte
- **Aperçu des résultats**
- Prochaines étapes

- Mettre en place des REV dans les 30 premières agglomérations permettrait :
  - D'offrir à 15 millions d'habitants une nouvelle solution de mobilité au quotidien - Message 1
  - De désenclaver 1,7 million de personnes en proposant une offre complémentaire aux TC - Message 2
  - De faire économiser 1 000 euros chaque année à près de 1 million de conducteurs - Message 3
- Or la moitié des agglomérations n'ont pas de REV - Message 4
- Pourtant le cout est modeste, et face à l'urgence, le WWF & la FUB interpellent - Message 5

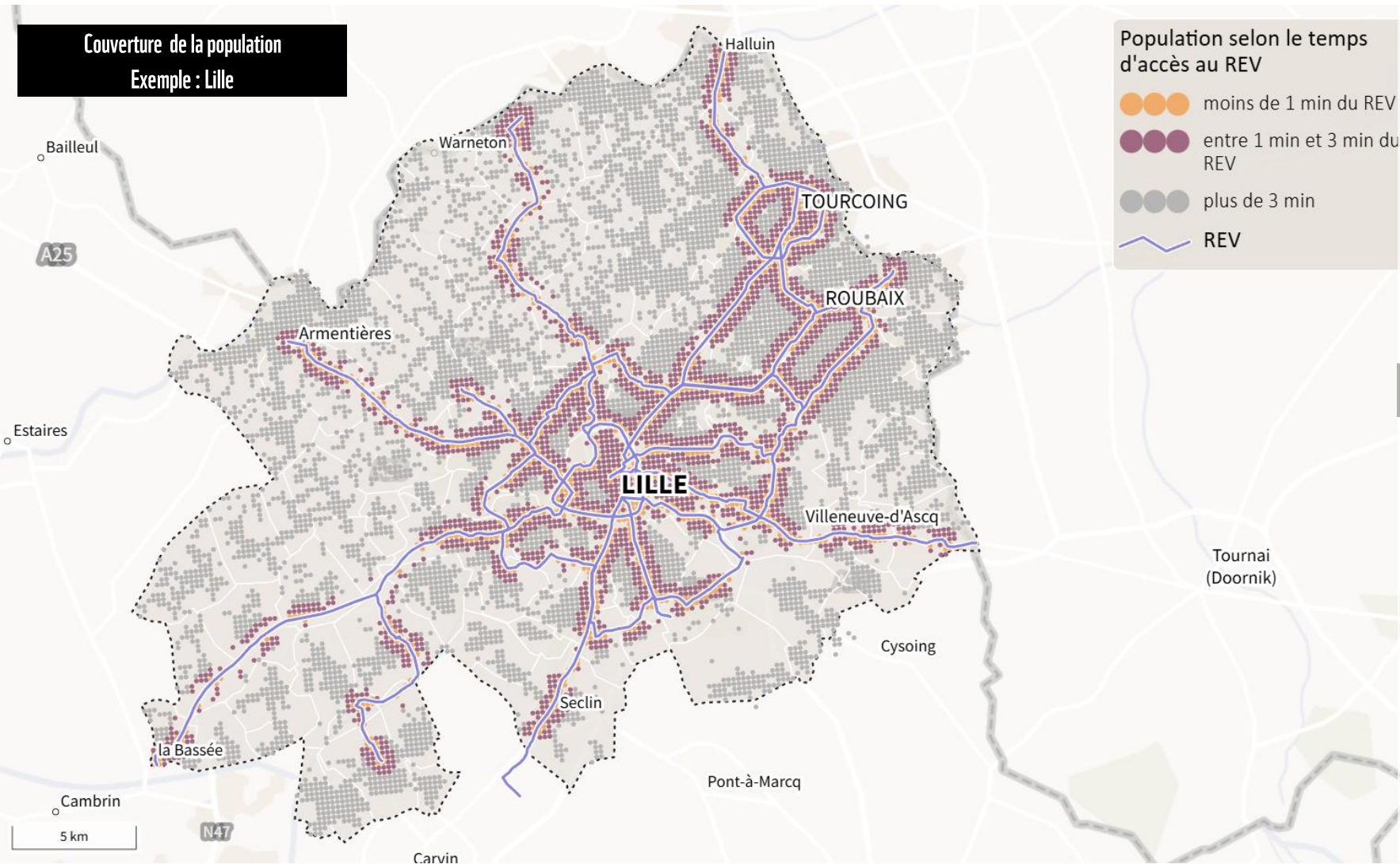
- Mettre en place des REV dans les 30 premières agglomérations permettrait :
  - **D'offrir à 15 millions d'habitants une nouvelle solution de mobilité au quotidien** - Message 1
  - De désenclaver 1,7 million de personnes en proposant une offre complémentaire aux TC - Message 2
  - De faire économiser 1 000 euros chaque année à près de 1 million de conducteurs - Message 3
- Or la moitié des agglomérations n'ont pas de REV - Message 4
- Pourtant le cout est modeste, et face à l'urgence, le WWF & la FUB interpellent - Message 5

# Méthodo : pour obtenir ce résultat, superposition de deux types de cartographies



Couverture à moins de 3 min à vélo = à moins de 600 m ; Sources : données INSEE, collectivités et FUB ; traitement MOBAM/WWF France

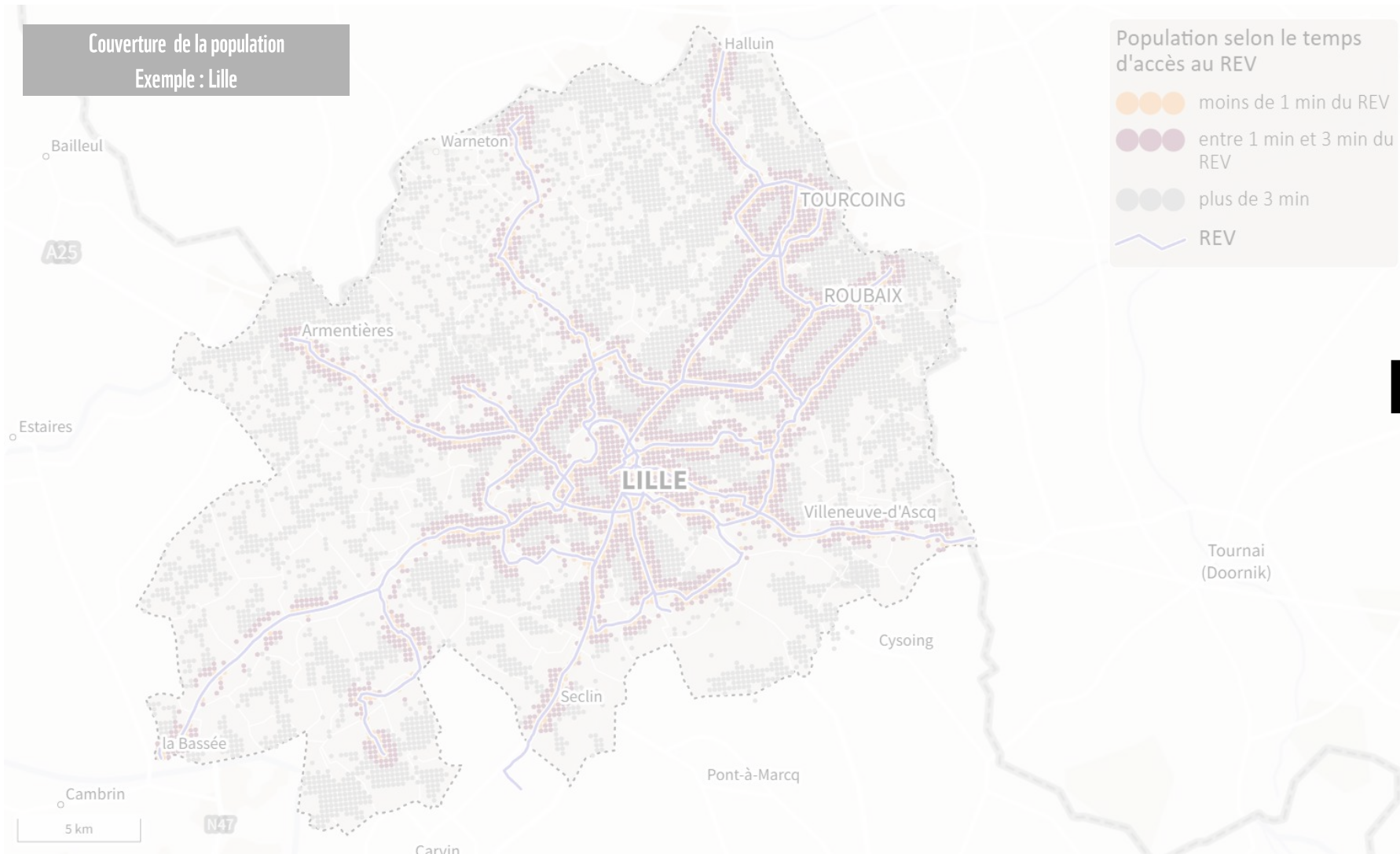
# Les REV permettraient d'offrir à 15 millions d'habitants et habitantes une nouvelle solution de mobilité



70 % de la population desservie

*Sur les 30 premières agglomérations*

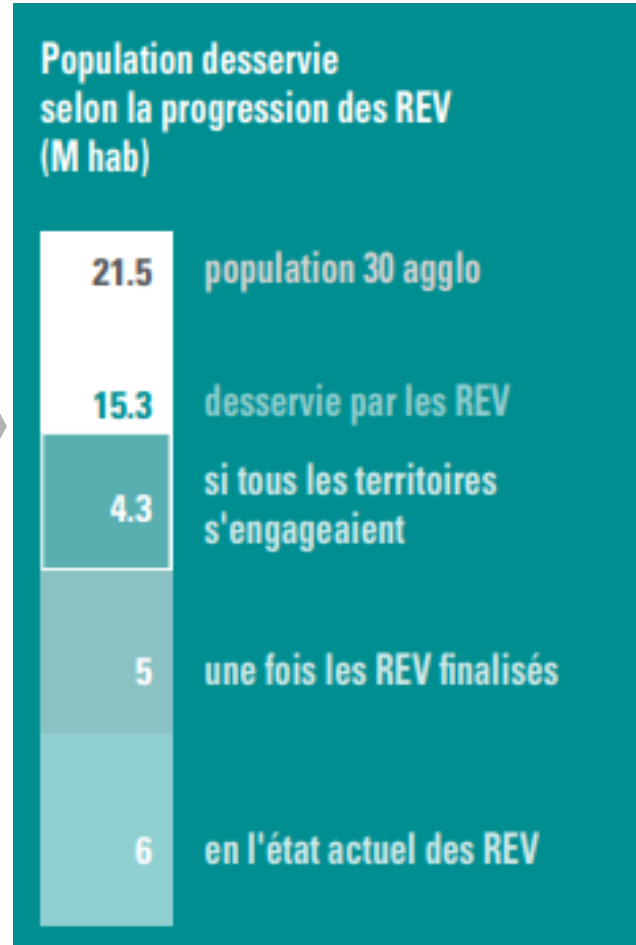
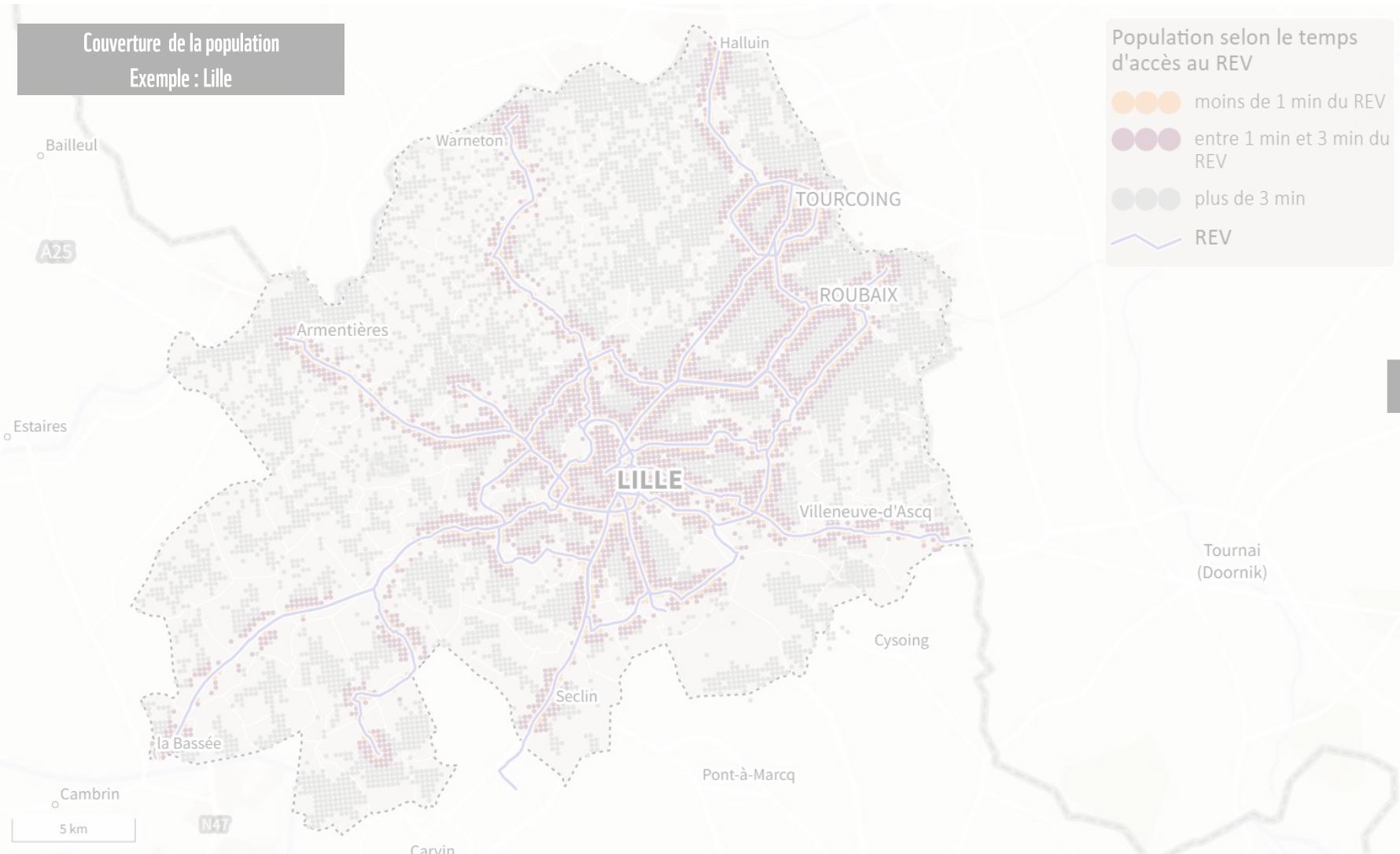
# Les REV permettraient d'offrir à 15 millions d'habitants et habitantes une nouvelle solution de mobilité



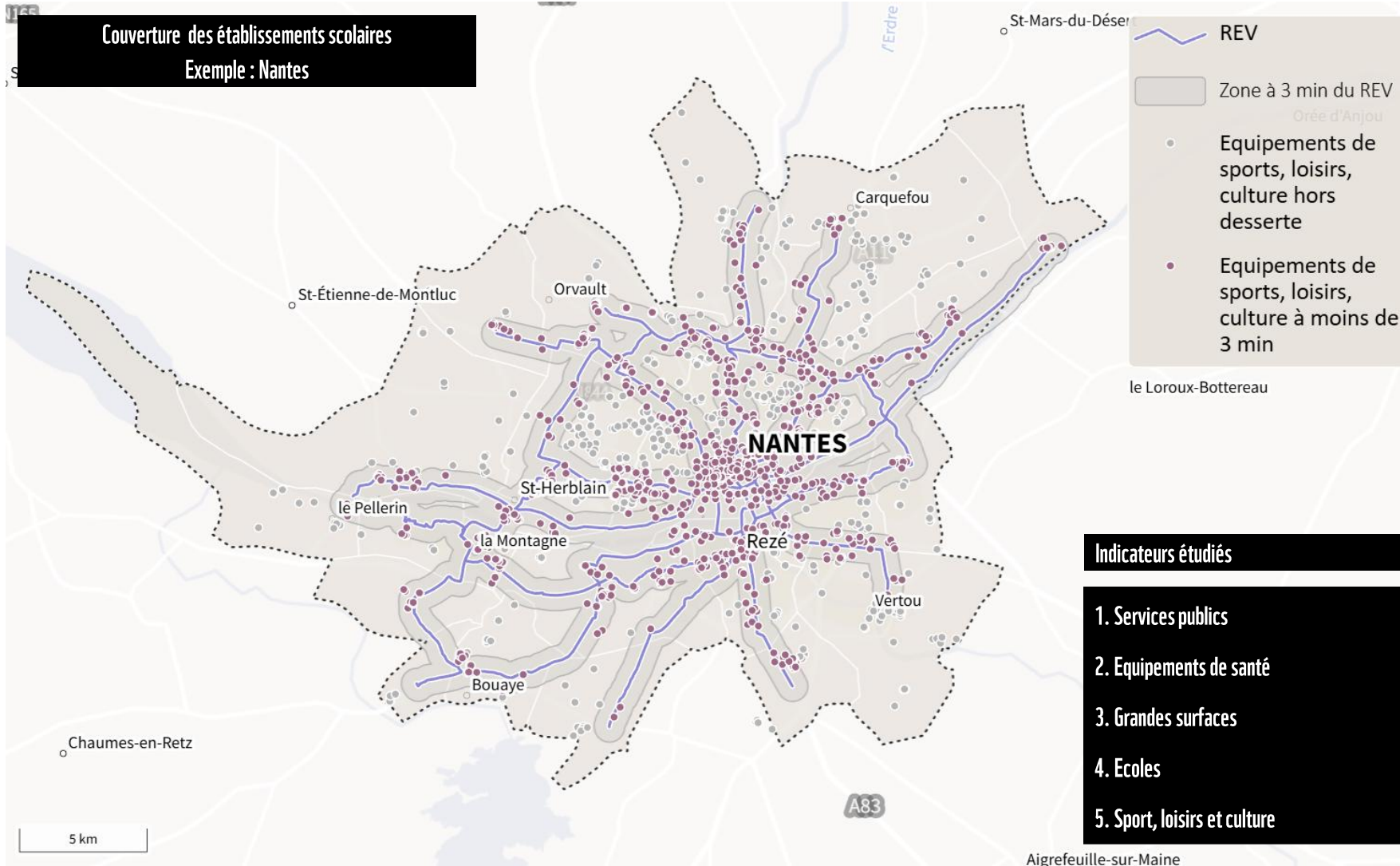
70 % de la population desservie

*Sur les 30 premières agglomérations*

# Les REV permettraient d'offrir à 15 millions d'habitants et habitantes une nouvelle solution de mobilité



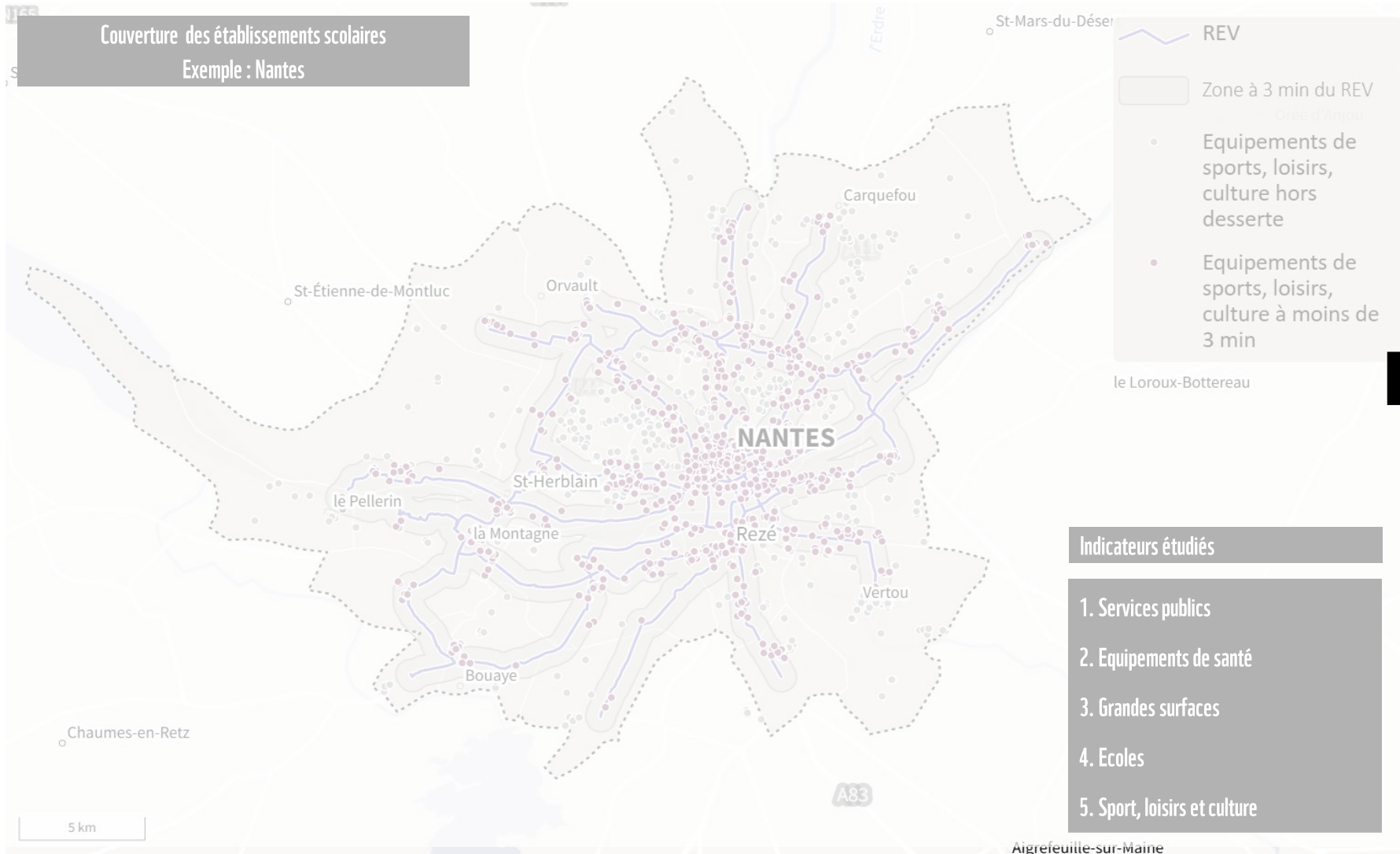
# Tous ces personnes se retrouveraient du même coup connectés à 73 000 équipements de la vie quotidienne...



74 % des équipements desservis

*Sur les 30 premières agglomérations*

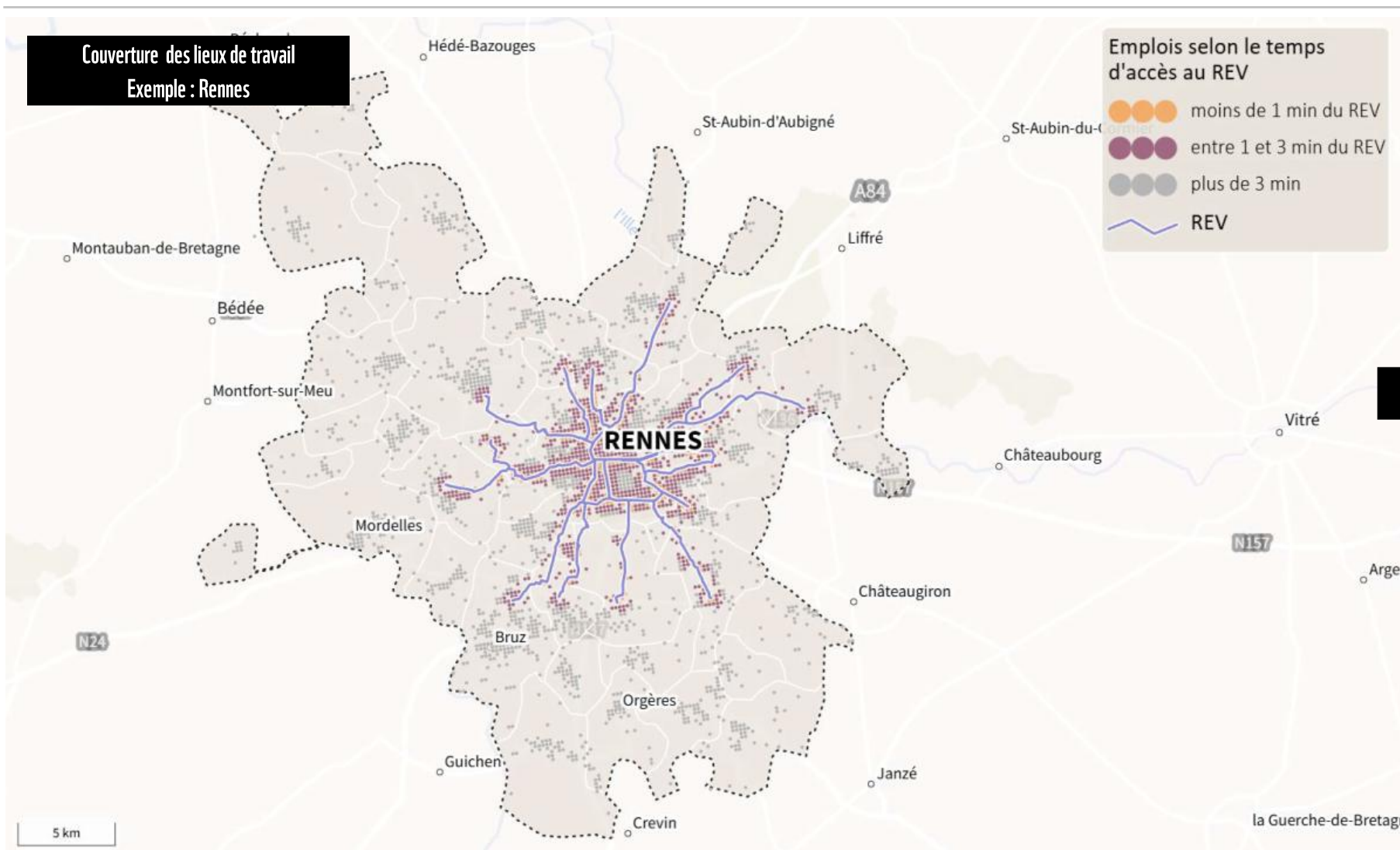
# Tous ces personnes se retrouveraient du même coup connectés à 73 000 équipements de la vie quotidienne...



74 % des équipements desservis

Sur les 30 premières agglomérations

# ...ainsi qu'à 9 millions lieux de travail

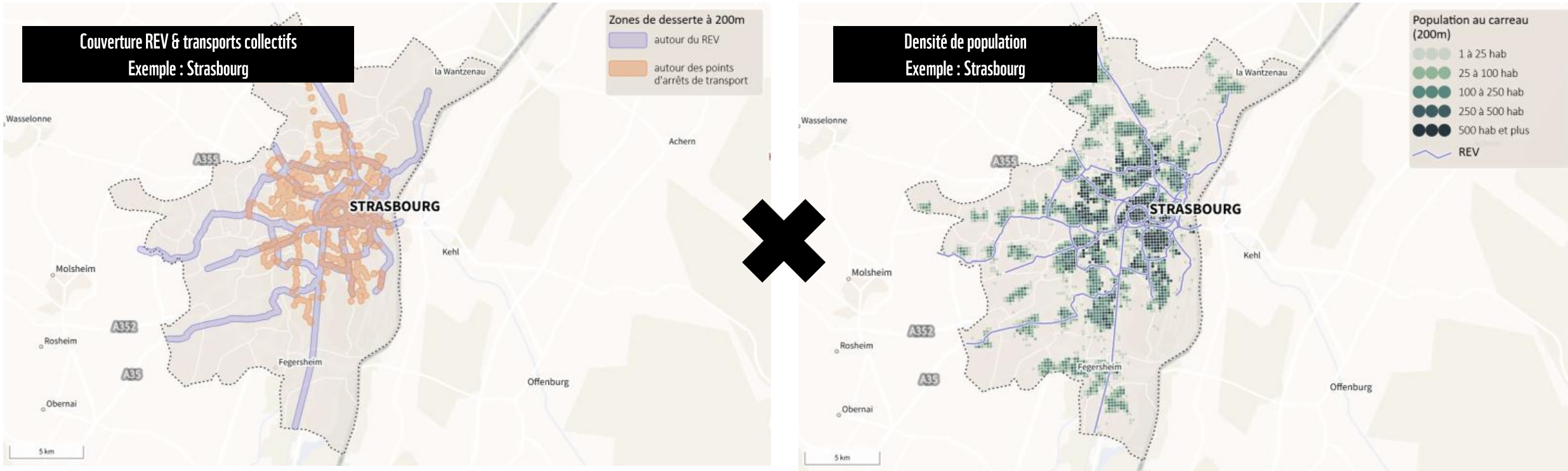


81 % des  
lieux de  
travail

*Sur les 30 premières  
agglomérations*

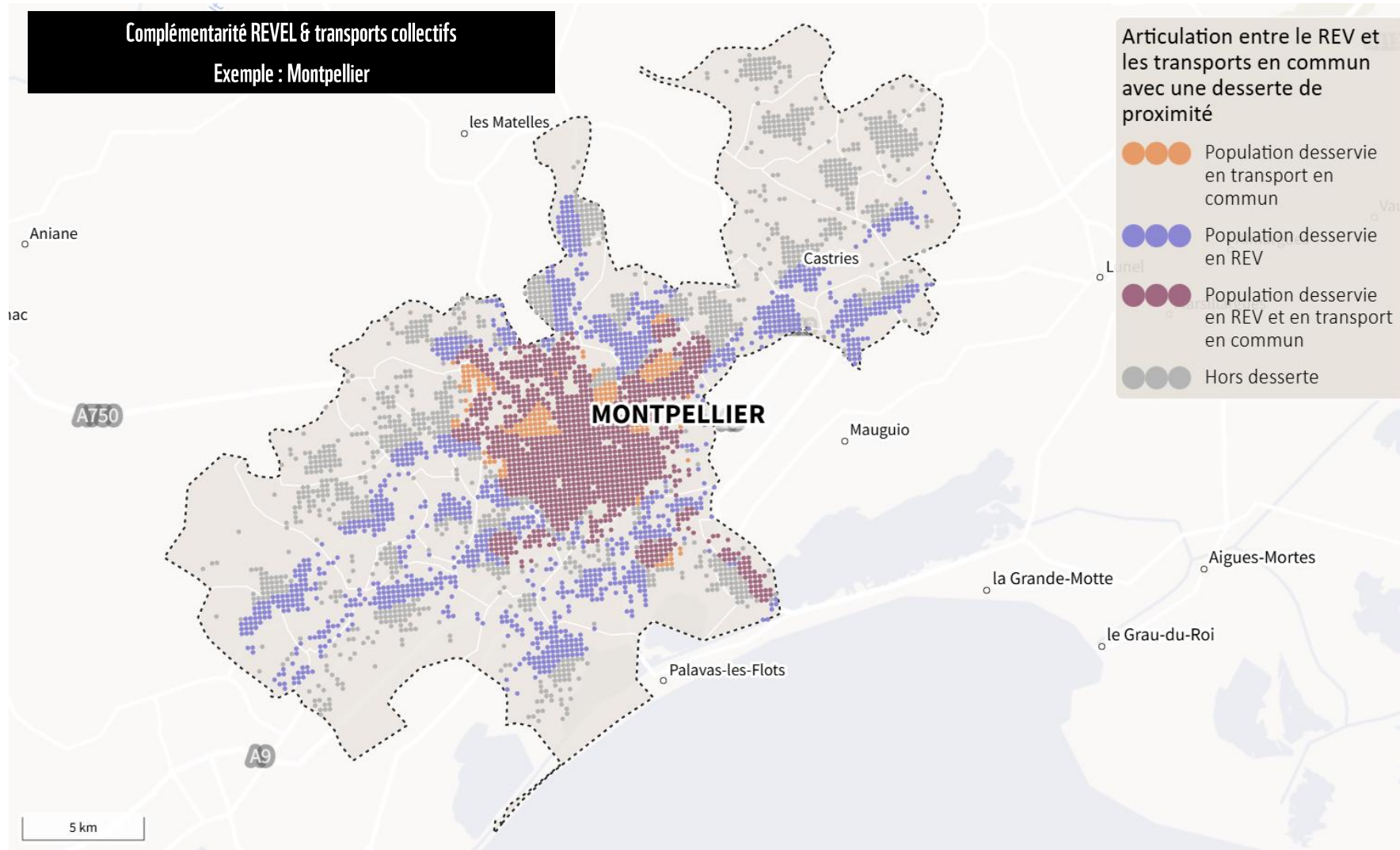
- Mettre en place des REV dans les 30 premières agglomérations permettrait :
  - D'offrir à 15 millions d'habitants une nouvelle solution de mobilité au quotidien - Message 1
  - **De désenclaver 1,7 million de personnes en proposant une offre complémentaire aux TC** - Message 2
  - De faire économiser 1 000 euros chaque année à près de 1 million de conducteurs - Message 3
- Or la moitié des agglomérations n'ont pas de REV - Message 4
- Pourtant le cout est modeste, et face à l'urgence, le WWF & la FUB interpellent - Message 5

# Méthodo : pour obtenir ce résultat, superposition de deux types de cartographies



Ne sont considérés dans l'étude que les arrêts de transport en commun dits « performants » : cadence < 20 min + amplitude horaire > 13h (ex : 8-21h)

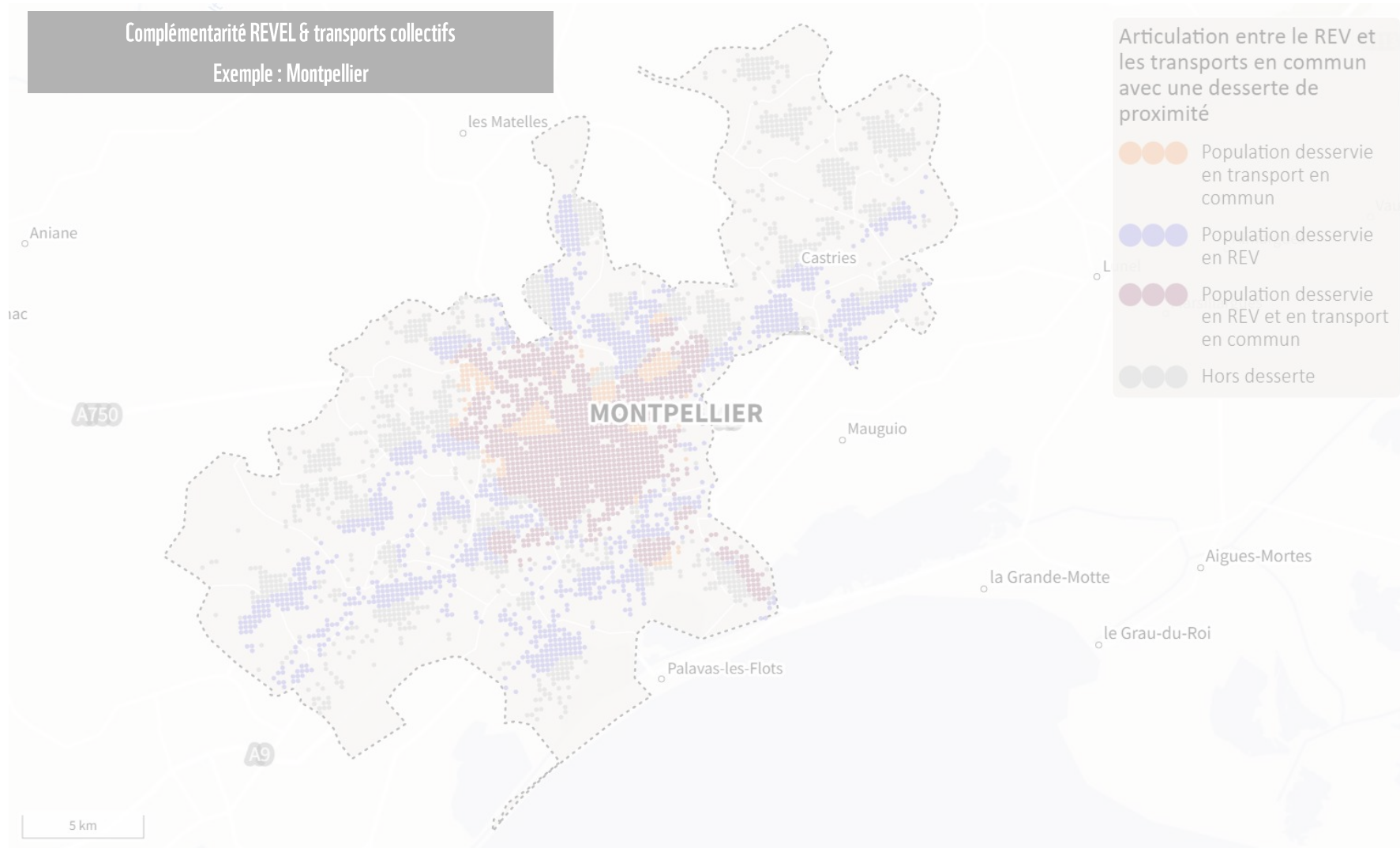
# Aujourd'hui, environ 4 millions d'habitants n'ont pas accès à des transports en commun performants. Mettre en place les REV permettrait de :



Diviser par près de 2 la population sans accès aux TC

*Sur les 30 premières agglomérations*

# Aujourd'hui, environ 4 millions d'habitants n'ont pas accès à des transports en commun performants. Mettre en place les REV permettrait de :



Diviser par près de 2 la population sans accès aux TC

*Sur les 30 premières agglomérations*

# Aujourd'hui, environ 4 millions d'habitants n'ont pas accès à des transports en commun performants. Mettre en place les REV permettrait de :

## Aujourd'hui

Desserte TC seuls



Aucune desserte

→ -44%



Desserte TC seuls

**Avec REV finalisé**

Desserte  
TC et REV

Desserte  
REV seul

Aucune  
desserte



Population désenclavée  
selon la progression des REV  
(M hab)



# Aujourd'hui, environ 4 millions d'habitants n'ont pas accès à des transports en commun performants. Mettre en place les REV permettrait de :

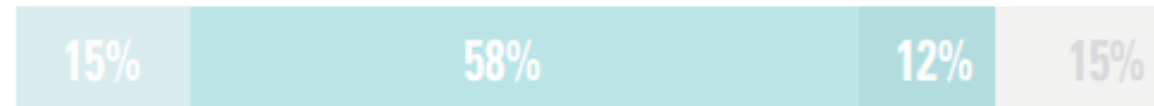
## Aujourd'hui

Desserte TC seuls

Aucune desserte



→ -44%



Desserte TC seuls

Desserte TC et REV

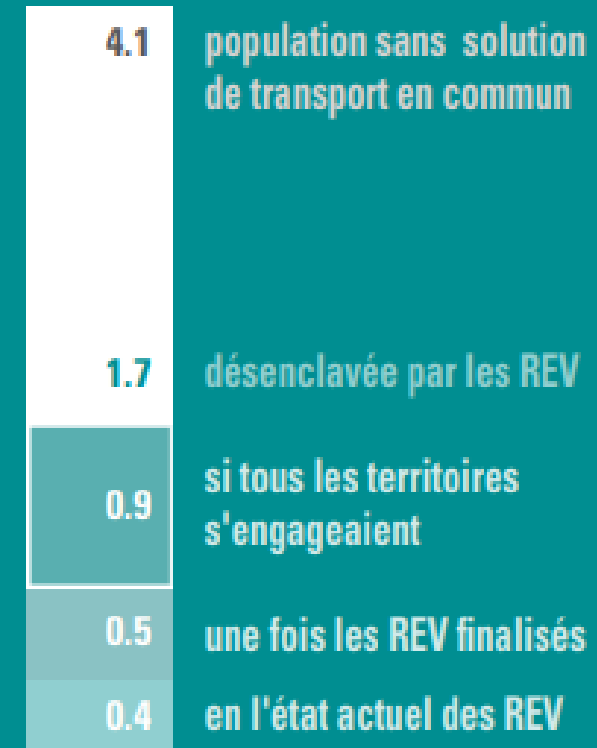
Desserte REV seul

Aucune desserte

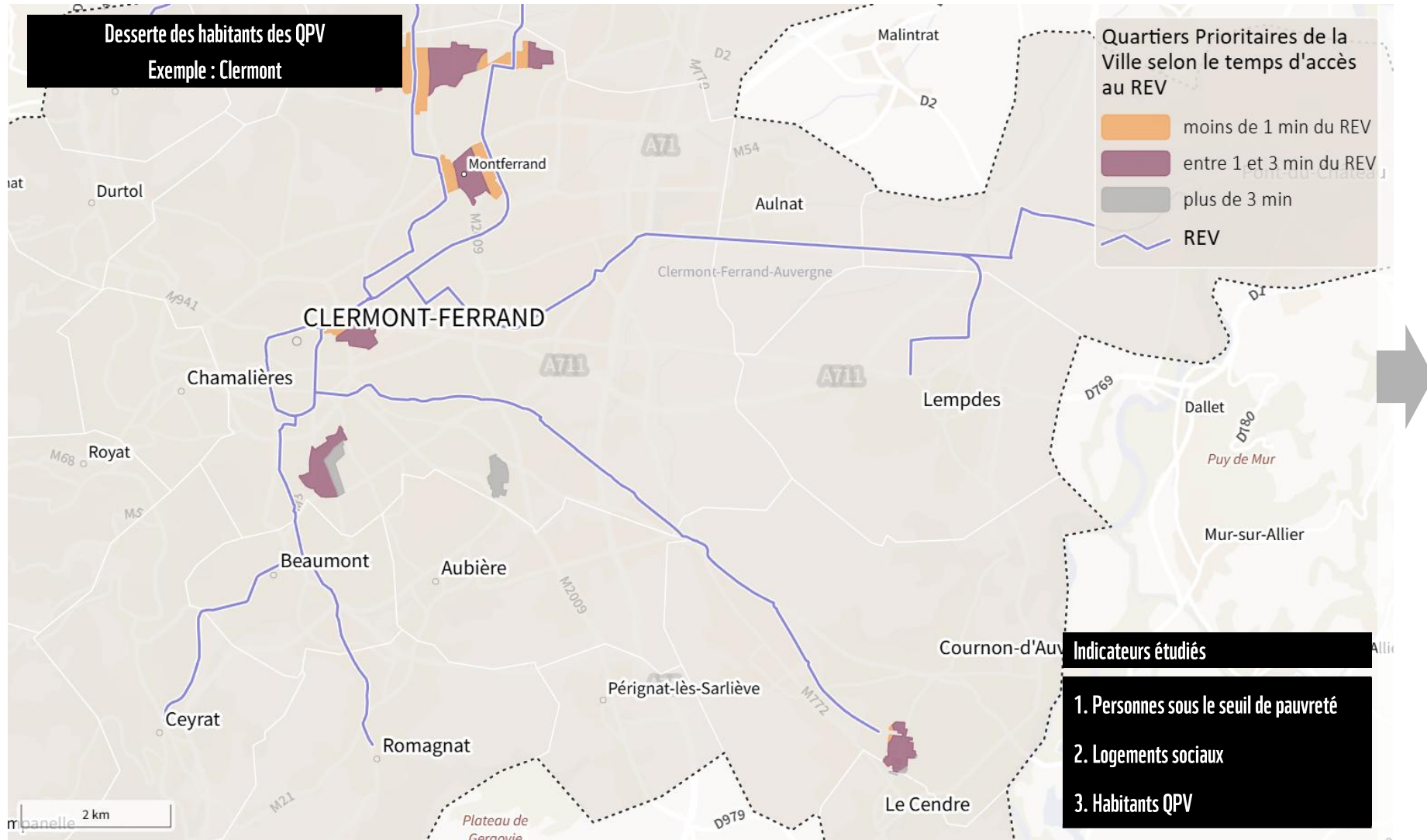
**Avec REV finalisé**



## Population désenclavée selon la progression des REV (M hab)



# En parallèle, les REV offriraient une alternative à 2,6 millions de personnes précaires, particulièrement bien desservis par ces nouveaux réseaux

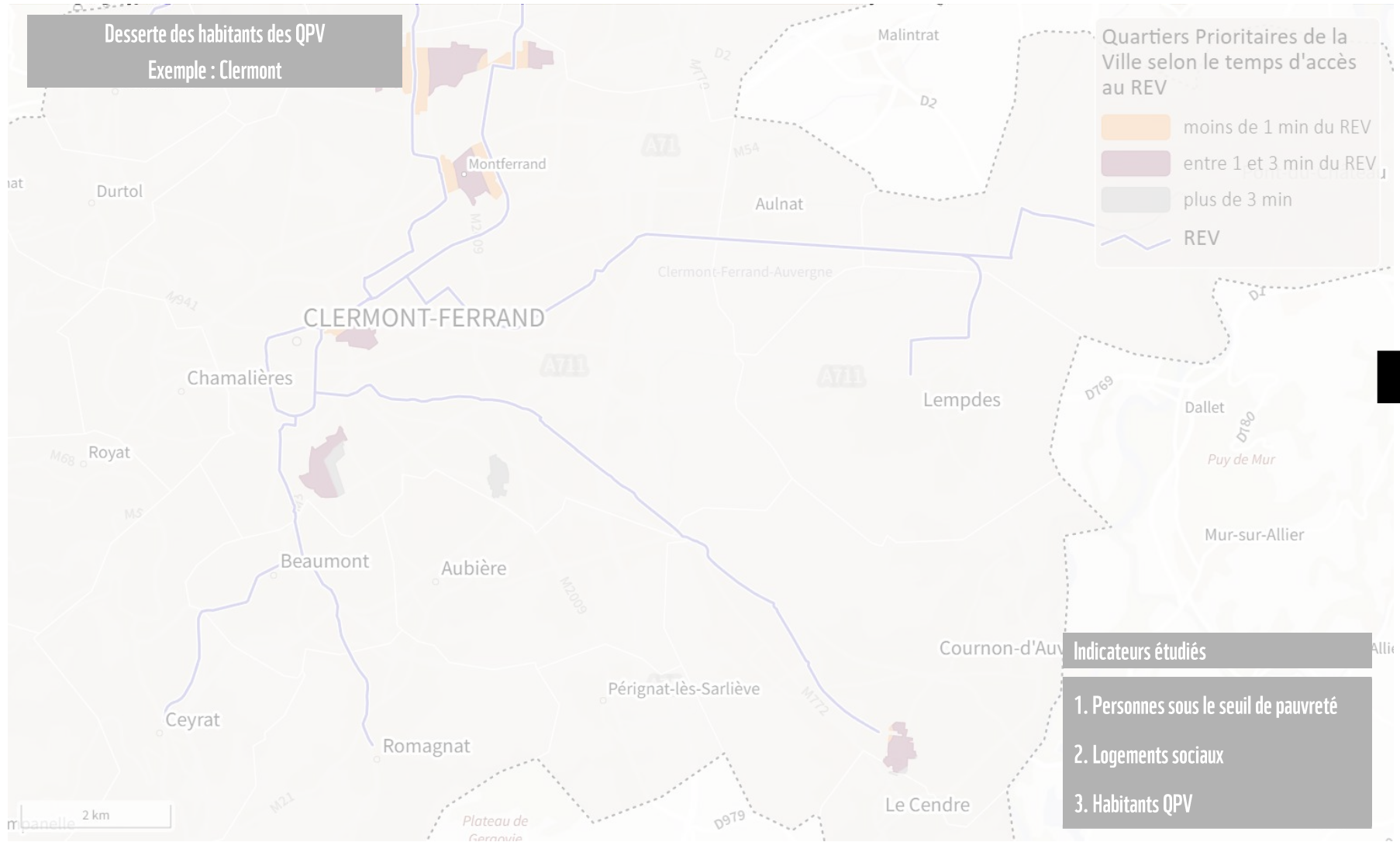


81% de la population des QPV desservie

Sur les 30 premières agglomérations

Soit +11 pts par rapport à la moyenne de la population

# En parallèle, les REV offriraient une alternative à 2,6 millions de personnes précaires, particulièrement bien desservis par ces nouveaux réseaux



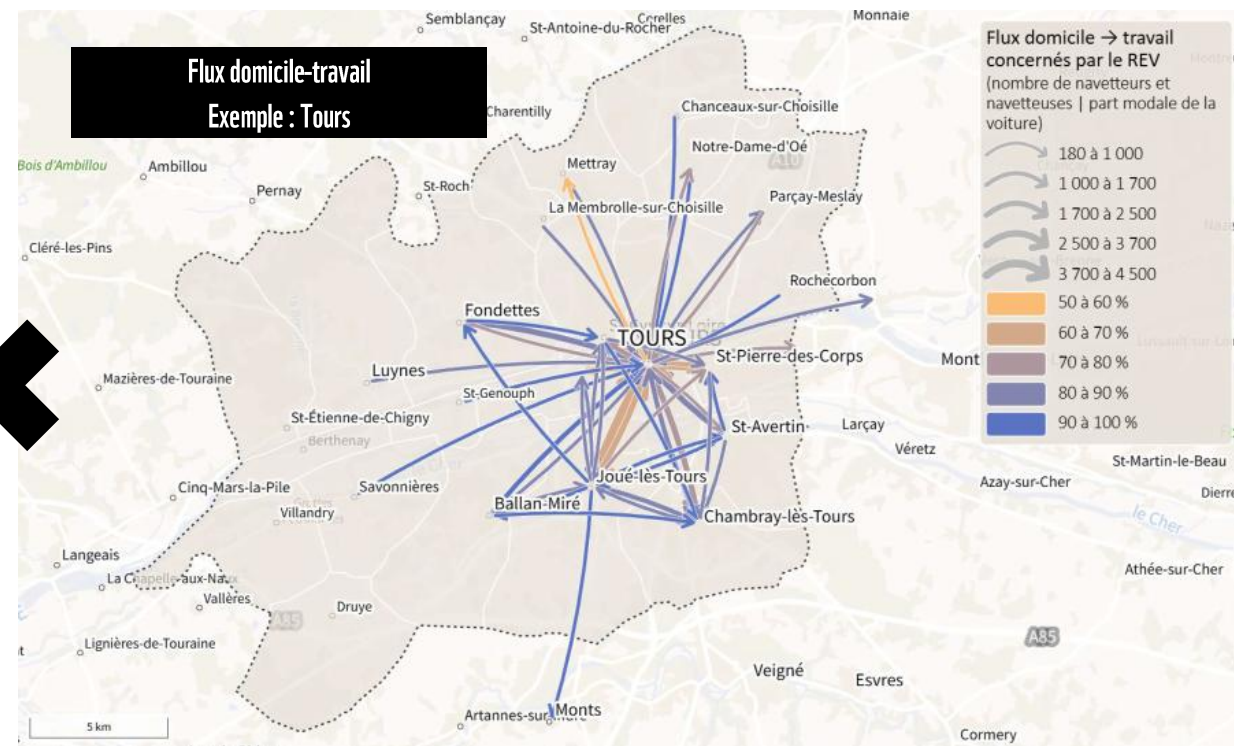
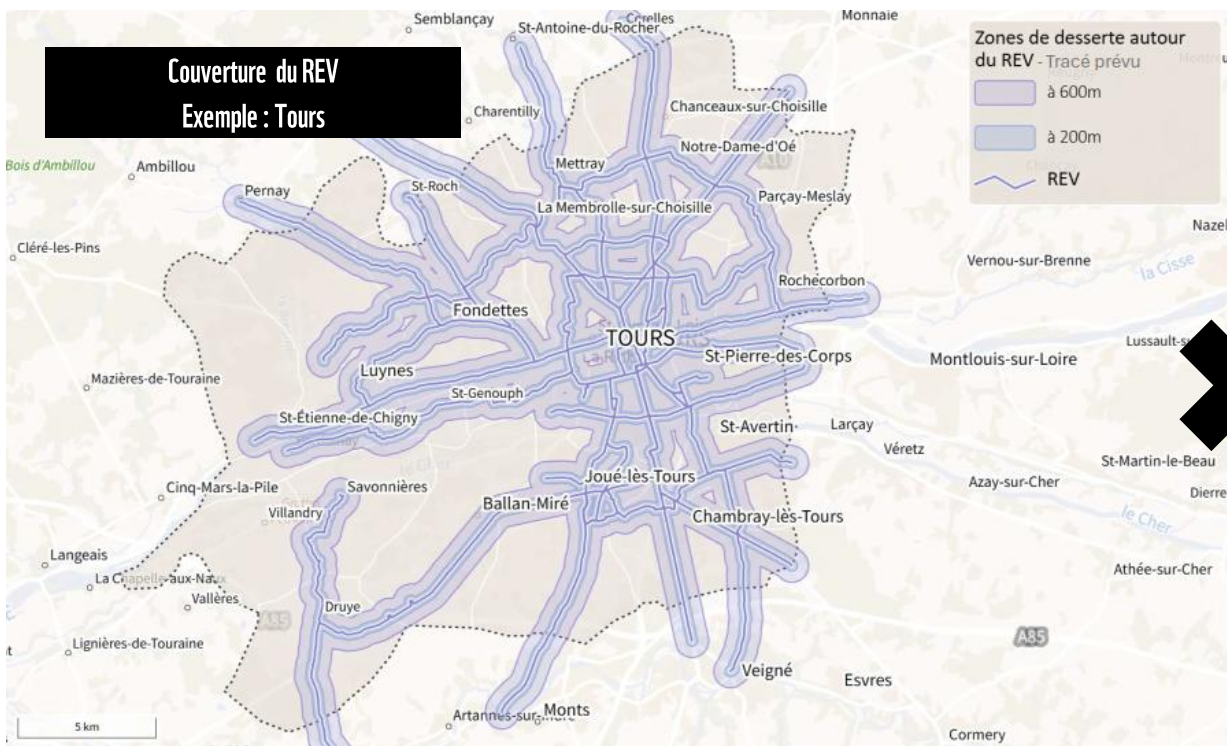
81% de la population des QPV desservie

*Sur les 30 premières agglomérations*

*Soit +11 pts par rapport à la moyenne de la population*

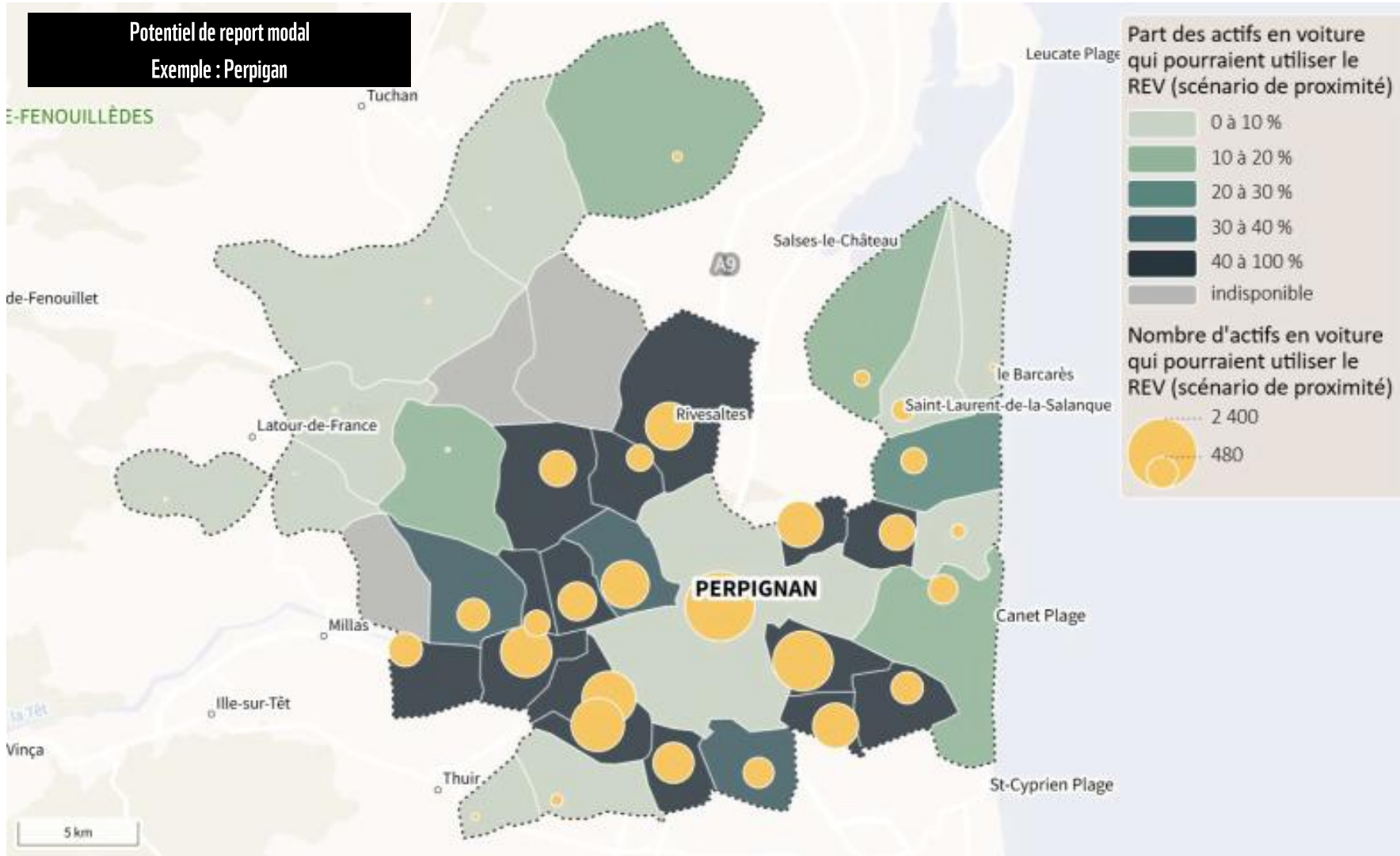
- Mettre en place des REV dans les 30 premières agglomérations permettrait :
  - D'offrir à 15 millions d'habitants une nouvelle solution de mobilité au quotidien - Message 1
  - De désenclaver 1,7 million de personnes en proposant une offre complémentaire aux TC - Message 2
  - **De faire économiser 1 000 euros chaque année à près de 1 million de conducteurs** - Message 3
- Or la moitié des agglomérations n'ont pas de REV - Message 4
- Pourtant le cout est modeste, et face à l'urgence, le WWF & FUB interpellent - Message 5

# Méthodo : pour obtenir ce résultat, superposition de deux types de cartographies



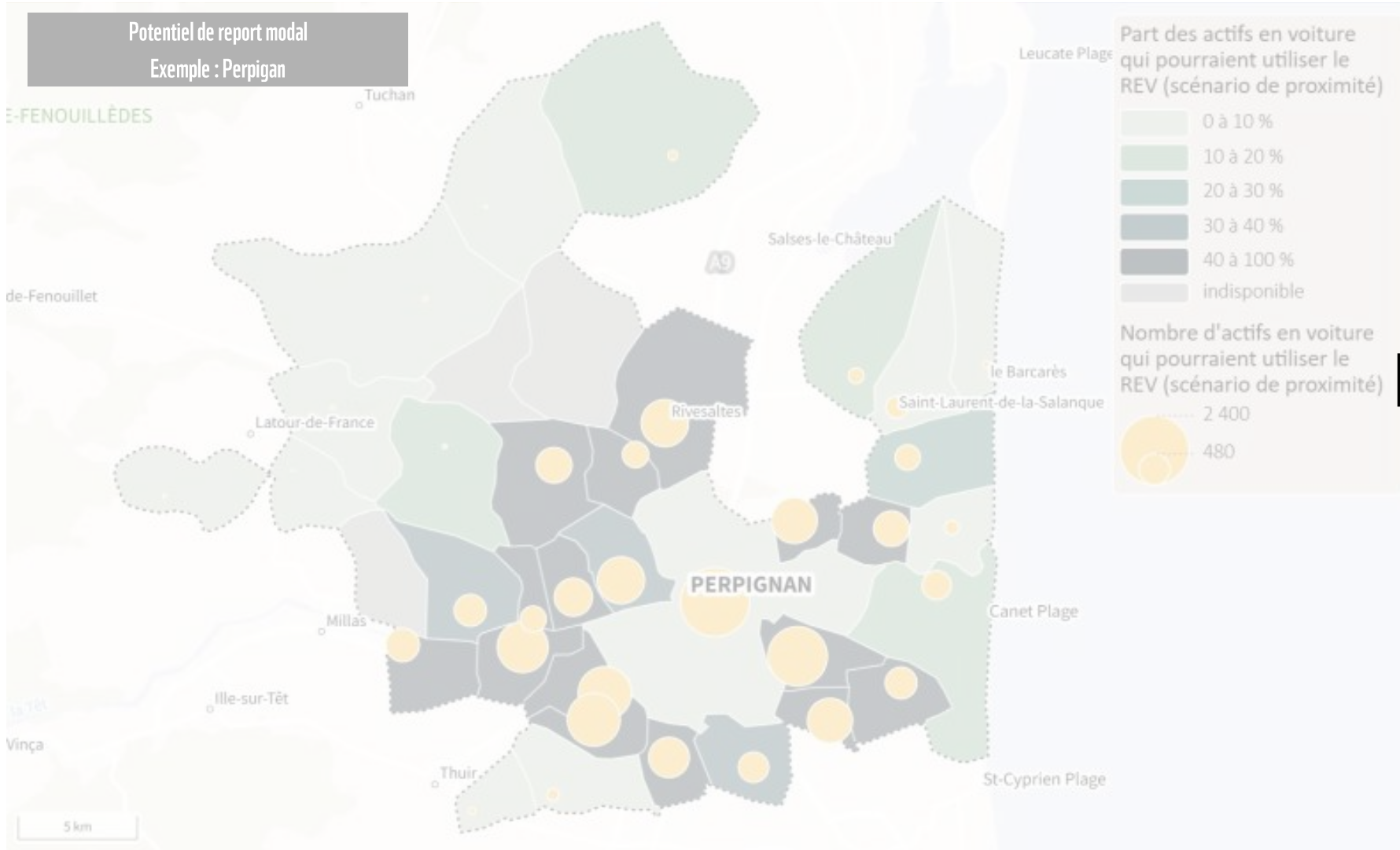
Ne sont considérés dans l'étude que les trajets dont la commune de domicile diffère de la commune de travail + distance < 15 km (soit 45 min à VAE)

# Offrant une alternative aux conducteurs, les REV ont le potentiel d'éviter 1 million de véhicules par jour, qui circulent sur les trajets domicile-travail



22% de trafic automobile en moins  
Sur les 30 premières agglomérations

# Offrant une alternative aux conducteurs, les REV ont le potentiel d'éviter 1 million de véhicules par jour, qui circulent sur les trajets domicile-travail

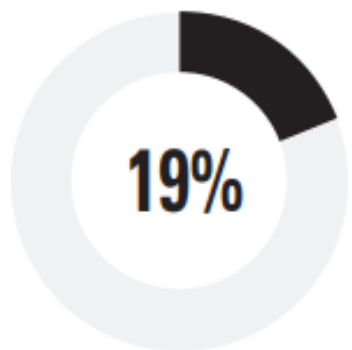


**22% de trafic automobile en moins**  
*Sur les 30 premières agglomérations*

# Avec à la clé des économies pour le Climat et le conducteur :

## Climat

Un REV permettrait  
une réduction de



Soit 450 000  
tCO<sub>2</sub>/an évités

des émissions de GES  
des déplacements  
domicile-travail

## Budget

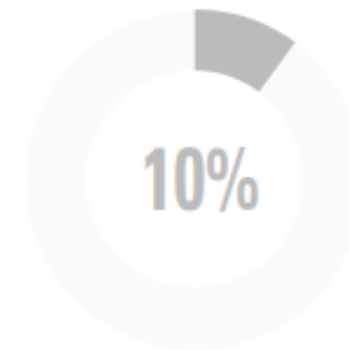


Soit 1 milliard  
€/an

**1 000 €/an**  
de frais de voiture en moins

## Santé

Un REV permettrait  
une réduction de



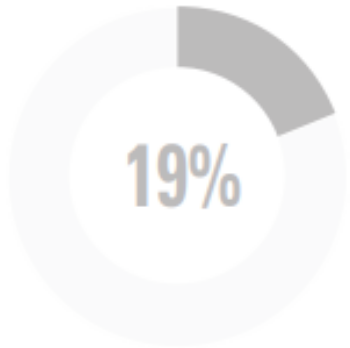
Soit 3 milliards  
€/an

du risque de décéder  
pour l'automobiliste, grâce  
à l'activité physique engendrée

# Avec à la clé des économies pour le Climat et le conducteur :

## Climat

Un REV permettrait  
une réduction de



Soit 450 000  
tCO<sub>2</sub>/an

des émissions de GES  
des déplacements  
domicile-travail

## Budget

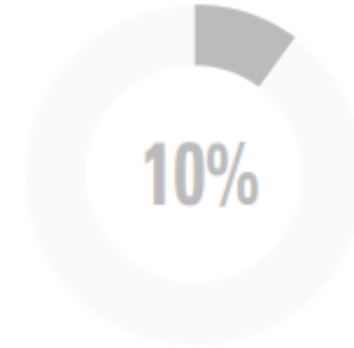


Soit 1 milliard  
€/an économisé

**1 000 €/an**  
de frais de voiture en moins

## Santé

Un REV permettrait  
une réduction de



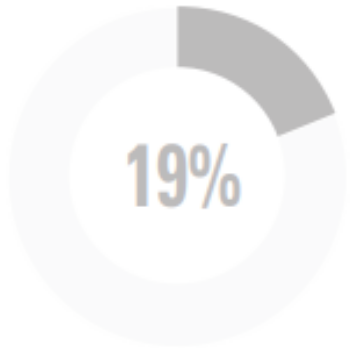
Soit 3 milliards  
€/an

du risque de décéder  
pour l'automobiliste, grâce  
à l'activité physique engendrée

# Avec à la clé des économies pour le Climat et le conducteur :

## Climat

Un REV permettrait  
une réduction de



Soit 450 000  
tCO<sub>2</sub>/an

des émissions de GES  
des déplacements  
domicile-travail

## Budget

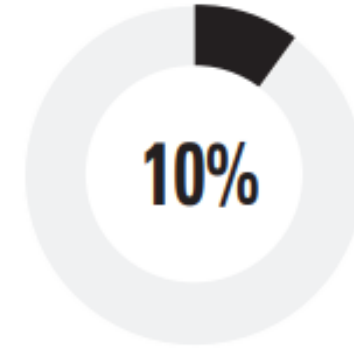


Soit 1 milliard  
€/an

**1 000 €/an**  
de frais de voiture en moins

## Santé

Un REV permettrait  
une réduction de



Soit 3 milliards  
€/an économisés

**du risque de décéder  
pour l'automobiliste, grâce  
à l'activité physique engendrée**  
(diabète, cancer et pathologies cardiovasculaires)

- Mettre en place des REV dans les 30 premières agglomérations permettrait :
  - D'offrir à 15 millions d'habitants une nouvelle solution de mobilité au quotidien - Message 1
  - De désenclaver 1,7 million de personnes en proposant une offre complémentaire aux TC - Message 2
  - De faire économiser 1 000 euros chaque année à près de 1 million de conducteurs - Message 3
- **Or la moitié des agglomérations n'ont pas de REV** - Message 4
- Pourtant le cout est modeste, et face à l'urgence, le WWF & FUB interpellent - Message 5

**15 des 30**  
plus grandes agglomérations  
n'ont pas de Réseau Express Vélo...

...et parmi l'autre moitié,  
aucun réseau n'est encore achevé,  
avec un taux d'avancement moyen de 32%

Aix-Marseille  
Brest  
Caen  
Le Havre  
Limoges  
Metz  
Nice  
Orléans  
Saint-Etienne  
Toulon

10 agglomérations n'ont ni projet de REV, ni projet de réseau structurant

Angers  
Dijon  
Besançon  
Nancy  
Reims

10 agglomérations n'ont pas de projet de REV, mais un réseau structurant (de moindre standard)



15 agglomérations ont un projet de REV, mais partiellement réalisé

**15 des 30**  
plus grandes agglomérations  
n'ont pas de Réseau Express Vélo...

...et parmi l'autre moitié,  
**aucun réseau n'est encore achevé,**  
avec un taux d'avancement moyen de 32%

Aix-Marseille  
Brest  
Caen  
Le Havre  
Limoges  
Metz  
Nice  
Orléans  
Saint-Etienne  
Toulon

10 agglomérations n'ont ni  
projet de REV, ni projet de  
réseau structurant

Angers  
Dijon  
Besançon  
Nancy  
Reims

10 agglomérations n'ont pas de projet  
de REV, mais un réseau structurant  
(de moindre standard)

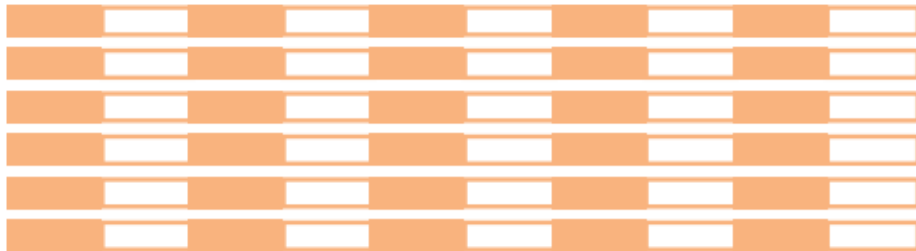


15 agglomérations  
ont un projet de REV,  
mais partiellement réalisé

- Mettre en place des REV dans les 30 premières agglomérations permettrait :
  - D'offrir à 15 millions d'habitants une nouvelle solution de mobilité au quotidien - Message 1
  - De désenclaver 1,7 million de personnes en proposant une offre complémentaire aux TC - Message 2
  - De faire économiser 1 000 euros chaque année à près de 1 million de conducteurs - Message 3
- Or la moitié des agglomérations n'ont pas de REV - Message 4
- **Pourtant le cout est modeste, et face à l'urgence, le WWF & la FUB interpellent** - Message 5

Le cout est modeste par rapport aux enjeux

40 km de Réseau Express Vélo



= 1 km d'autoroute urbaine



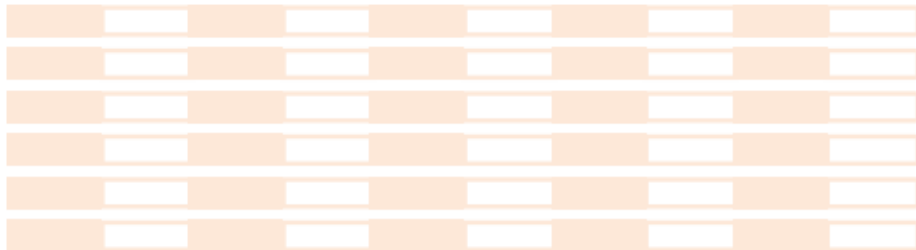
Face à l'urgence...

Le WWF et la FUB appellent donc les collectivités  
à **PASSER À L'ACTION** et l'État à les soutenir pleinement



Le cout est modeste par rapport aux enjeux

40 km de Réseau Express Vélo



= 1 km d'autoroute urbaine



Face à l'urgence...

Le WWF et la FUB appellent donc les collectivités  
à **PASSER À L'ACTION** et l'État à les soutenir pleinement

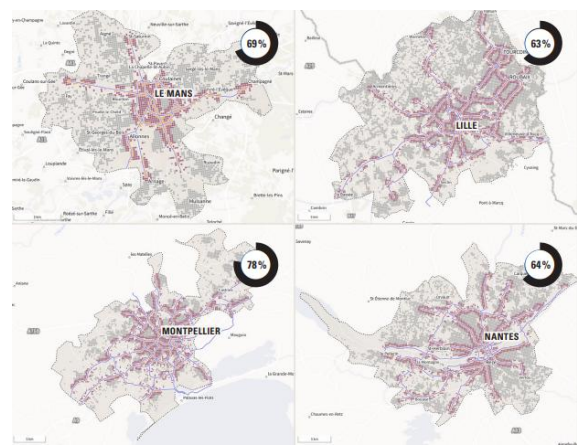


- Contexte
- Aperçu des résultats
- **Prochaines étapes**

# Prochaines étapes pour aider l'écosystème à impulser les REV (hors aides de l'Etat)

## S'appuyer sur le rapport & les outils annexes

- Chiffres, scorecard et 15 cartographies par territoire à retrouver sur le [rapport WWF](#)
- Possibilité de faire appel à [mobam.fr](http://mobam.fr)



## S'appuyer sur les récentes retombées médias

- Une de Ouest France *print*
  - 1er tirage quotidien en France ~600 000 exemplaires
- Retombées locales :
  - Besançon, Dijon, Le Mans, Limoges, Quimper...



## S'appuyer sur le travail de la FUB et de ses assos locales

- Campagne FUB 2026 :
  - Signature d'une charte (incluant l'engagement REV) par des communes et candidats de tous bords politiques



- Réseau de 600 associations d'usager.es



## S'appuyer sur les ressources biblio

- CEREMA :
  - Ex : [fiche n°41](#), Aménager un réseau cyclable à haut niveau de service
- Velo&Territoires :
  - Ex : [guide](#) jalonnement réseaux
- FUB :
  - Ex : [livre blanc](#) REV
- Réseau Vélo&Marche :
  - Ex : [observatoire](#)
- Vidéo de Jérôme Zindy :
  - Ex : [Les REV : une solution majeure face au prix de l'essence ?](#)
- La ville à vélo :
  - Ex : [Cyclopolis](#) pour suivre l'avancement de 13 REV en France



**Merci pour votre attention !**

**Place aux questions & réponses**