

Paris, le 16 avril 2026

Schéma national des véloroutes en 2025 : deux nouvelles extensions et un ralentissement préoccupant des réalisations

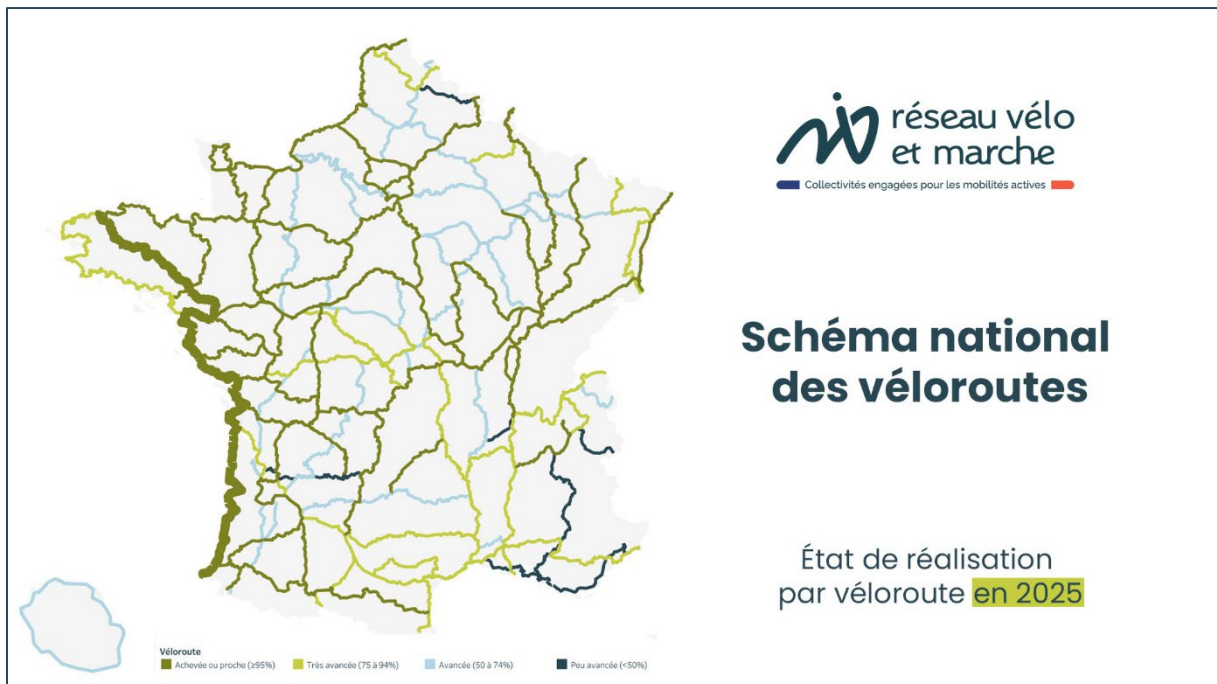
« Si l'année 2025 acte l'extension du Schéma national des véloroutes (SNV) avec deux prolongements majeurs, le rythme des réalisations nationales montre des signes d'essoufflement. Avec seulement 355 km ouverts cette année, la progression est la plus faible enregistrée depuis dix ans.

Ce ralentissement traduit une tension bien réelle : alors que les territoires cherchent à développer les mobilités actives partout - aussi bien en territoire peu dense que dans les quartiers prioritaires de la ville - ils se heurtent à des contraintes financières et administratives de plus en plus fortes.

Le Schéma national des véloroutes constitue l'épine dorsale de la mobilité décarbonée, mais sa consolidation ralentit à mesure que l'échéance de 2030 approche. Pour garantir une France cyclable sûre et accessible à tous, l'État doit renforcer son soutien financier. Sans un réengagement à la hauteur des enjeux, notamment pour lever les contraintes foncières et compenser la hausse des coûts, l'objectif de complétude du schéma risque de s'éloigner.

Nous appelons à une politique ambitieuse de santé publique et de justice sociale par le vélo, qui ne laisse aucun territoire sur le bas-côté. »

Chrystelle Beurrier et Françoise Rossignol
Présidentes du Réseau vélo et marche



Que retenir des chiffres clés 2025 du Schéma national des véloroutes ?

Le Schéma national des véloroutes (SNV) totalise désormais 26 323 km au 1er janvier 2026. Voici les principaux enseignements pour 2025 :

#1 Deux extensions majeures renforcent le réseau

L'année 2025 marque l'aboutissement d'un cycle d'actualisation triennale du SNV. Deux véloroutes emblématiques sont prolongées :

- la V44 - La Vélobuissonnière (entre Alençon et Deauville)
- la V33 - La Seine à Vélo (entre Troyes et Dijon)

Ces extensions portent le linéaire total à 26 323 km.

#2 Un rythme de réalisation au plus bas depuis dix ans

Après des années de progression soutenue, les véloroutes nationales connaissent un essoufflement. Seuls 355 km ont été mis en service sur le SNV en 2025. C'est la progression la plus faible enregistrée sur la dernière décennie, loin du rythme nécessaire pour atteindre l'achèvement du schéma en 2030.

#3 Un taux de réalisation qui marque le pas à 83,2 %

L'intégration des extensions de la V33 et de la V44 (encore peu avancées), combinée à la faiblesse des mises en service en 2025, conduit à une stabilisation du taux de réalisation global à 83,2 %.

#4 Une part record d'aménagements en site propre

Si le volume global de réalisation est plutôt faible, la nature des aménagements évolue : 56,8 % des réalisations de 2025 sur le SNV sont en site propre, contre 46,7 % pour l'ensemble du réseau déjà réalisé. Cette évolution reflète un basculement vers des opérations plus complexes et plus coûteuses, les sections les plus simples ayant déjà été aménagées.

#5 EuroVelo : un réseau presque achevé

Les itinéraires EuroVelo atteignent 94,1 % de réalisation. En 2025, 112 km supplémentaires ont été ouverts. Les sections restantes correspondent aux dernières discontinuités majeures du réseau.

#6 Les schéma départementaux prennent le relais

À l'inverse du SNV, les schémas départementaux confirment leur dynamisme avec 463 km réalisés en 2025. Pour la première fois en dix ans, ils progressent plus vite que le SNV, en réponse aux besoins de mobilité du quotidien.

#7 Des freins structurels aux projets des collectivités

Les contraintes administratives restent le principal obstacle pour les collectivités. Mais les difficultés financières - restrictions budgétaires, raréfaction des financements - progressent nettement et pèsent de plus en plus sur la capacité à achever le réseau d'ici 2030.

EN SAVOIR PLUS

Consultez l'article de décryptage des chiffres 2025 de l'Observatoire national des véloroutes, la visualisation sur les véloroutes nationales et Velodatamap, le portail cartographique du Réseau sur www.reseau-velo-marche.org



CONTACT PRESSE

Virginie Aubazac

Virginie.aubazac@reseau-velo-marche.org

06 50 20 14 88



www.reseau-velo-marche.org