



### Le schéma national des véloroutes s'essoufle-t-il ?

Réalisation du Schéma national des véloroutes (SNV)  
en 2025

Objectif : achèvement du SNV en 2030

**46,6 %**  
du SNV est en  
site propre



**59** itinéraires nationaux dont **10** EuroVelo

**26 323 km** de véloroutes inscrites  
au SNV dont **8 990 km** d'EuroVelo

**83,2 %**  
du SNV réalisé, soit  
**21 900 km**

**94,1 %**  
du Schéma EuroVelo  
réalisé en France, soit  
**8 461 km**

**4 422 km** d'itinéraires nationaux  
restent à réaliser pour compléter le schéma en 2030

**2** véloroutes  
sont prolongées :  
**V33** de Troyes à Dijon  
**V44** de Alençon à Deauville

**56,8 %**  
des réalisations 2025  
sont en site propre

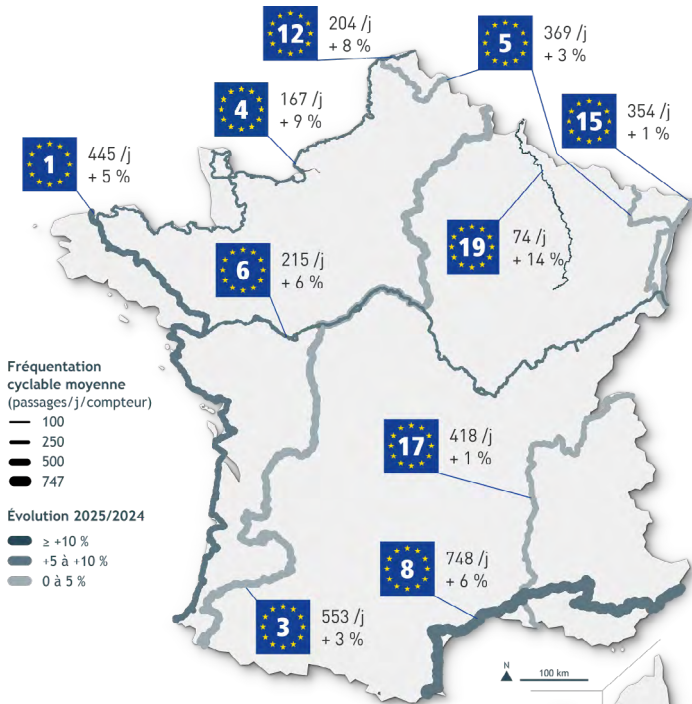
**1 160 km**  
d'itinéraires cyclables  
réalisés du département à  
EuroVelo en 2025

Les schémas  
départementaux  
progressent plus vite  
que le SNV en 2025 avec  
**463 km** réalisés



## La fréquentation des véloroutes repart à la hausse

### Fréquentation moyenne des itinéraires EuroVelo en 2025



Attention : les fréquentations moyennes journalières présentées sont calculées à l'échelle de l'intégralité des itinéraires et masquent de fortes disparités locales. Les moyennes des EuroVelo 3, 8, 15 et 17 sont notamment tirées vers le haut par quelques compteurs urbains.

Réalisation : Réseau vélo et marche - mai 2026

Sources : Plateforme nationale des fréquentations, collectivités contributrices à l'Observatoire national des véloroutes, Réseau vélo et marche

Évolution de la fréquentation vélo sur le réseau SNV en 2025 par rapport à 2024

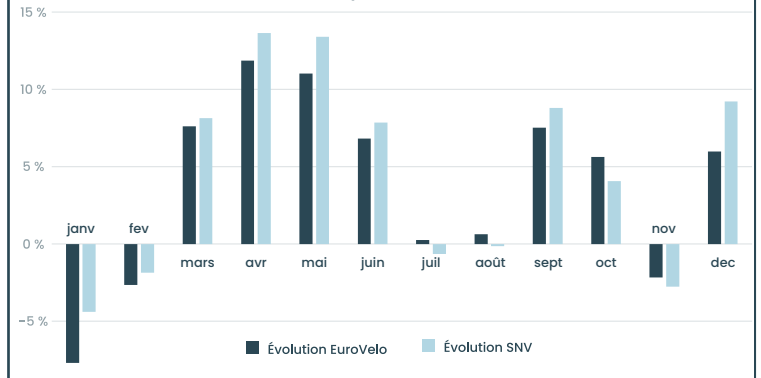
**Schéma national des véloroutes : + 5 %**

**EuroVelo : + 4 %**

Une activité pratiquée toute l'année  
(répartition des passages annuels)

	Printemps	Été	Automne	Hiver
SNV	29 %	35 %	21 %	15 %
EV				

Évolution de la fréquentation vélo 2024/2025



## Le poids économique du tourisme à vélo confirmé par les études « ÉVA-VÉLO »

Sources : études de fréquentation et de retombées économiques ÉVA-VÉLO menées par Indigo-Symetris pour le compte des itinéraires ou destinations

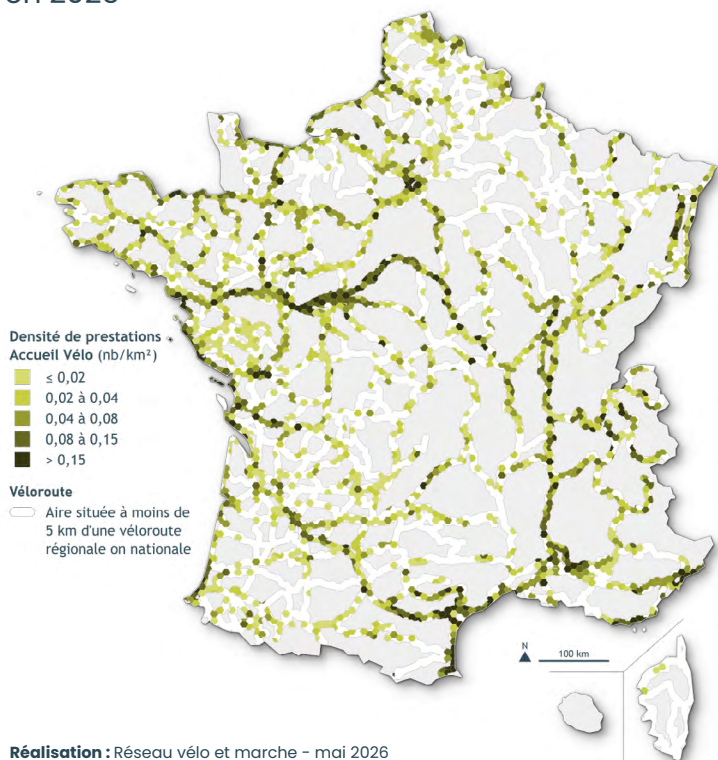
ITINÉRAIRES / DESTINATIONS	ANNÉE D'ÉTUDE	NOMBRE KM ITINÉRAIRES ÉTUDIÉS	NOMBRE SORTIES EN MILLIERS	TAUX DE TOURISTES	DÉPENSE DES TOURISTES EN SÉJOUR € / JOUR / PERS.	DÉPENSE DES ITINÉRANTS € / JOUR / PERS.	RETOMBÉE NIV. II' / AN	RETOMBÉE NIV. II' RATIO €/KM/AN
Bretagne	2023	2 700	6 500	22 %	49 €	55 €	91,4 M€	44 700 €
Grand Est	2022	2 486	2 486	26 %	69 €	71 €	53,8 M€	48 900 €
Normandie	2023	1 731	2 232	39 %	70 €	69 €	45,3 M€	28 200 €
La Véloodyssée [EV1]	2023	1 275	3 873	55 %	56 €	59 €	124,6 M€	97 800 €
La Vélomaritime [EV4]	2021 à 2023	1 456	2 178	51 %	62 €	60 €	47,7 M€	32 800 €
ViaRhôna [EV17]	2022	815	2 865	19 %	74 € <sup>2</sup>	70 € <sup>2</sup>	43 M€	53 000 €
La Véloscénie [V40]	2023	548	2 707	9 %	56 €	68 €	17,4 M€	31 800 €
La Vélo Francette [V43]	2023	622	916	40 %	56 €	66 €	21,3 M€	34 300 €
La Voie Bleue [V50]	2022	716	953	40 %	70 €	68 €	21,4 M€	29 900 €
Le Canal des 2 mers à vélo [V80]	2023	787	1 927	52 %	56 €	83 €	64,2 M€	81 500 €
La Loire à vélo [tronçon de l'EV6]	2022	845	1 847	55 %	69 €	66 €	54,5 M€	64 500 €

1 - Retombées économiques de niveau II : dépenses générées par les cyclistes sur les seuls km parcourus sur l'itinéraire et quel que soit le poids du vélo dans le choix de la destination.  
2 - Dépenses retraitées par Réseau vélo et marche



## Le déploiement d'Accueil Vélo® passe la barre des 10 000 !

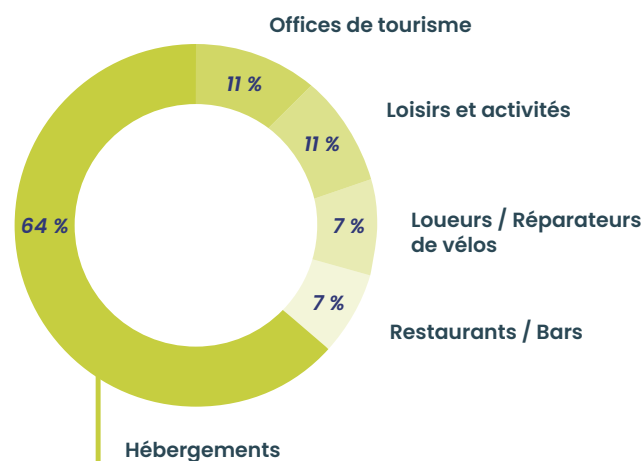
Densité du réseau de prestations Accueil Vélo en 2025



# 10 706

services Accueil Vélo

+11 % par rapport à 2024



## France Vélo Tourisme maintient une dynamique marketing puissante



## Les fédérations poursuivent le développement de l'offre sportive

### FÉDÉRATION FRANÇAISE DE CYCLISME

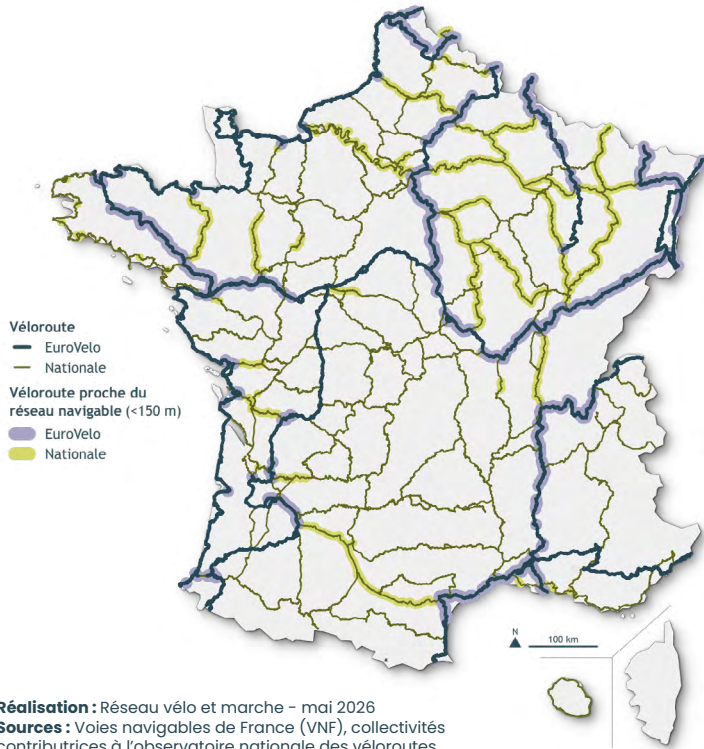
201 Sites VTT-FFC  
 39 Espaces Cycloport-FFC  
 20 Espaces Gravel-FFC  
 17 Grandes Traversées VTT - FFC  
 4 978 itinéraires, soit environ 119 000 km d'itinéraires VTT (boucles et grandes traversées), Gravel et Vélo de Route

### FÉDÉRATION FRANÇAISE DE CYCLOTOURISME

77 Bases VTT - FFVélo  
 53 Territoires vélo - FFVélo  
 9 Bases Rando Gravel - FFVélo  
 4 515 boucles et circuits, soit environ 289 000 km de parcours route, VTT, VTC, Gravel



Proximité du Schéma national des véloroutes (SNV) et du réseau navigable en 2025



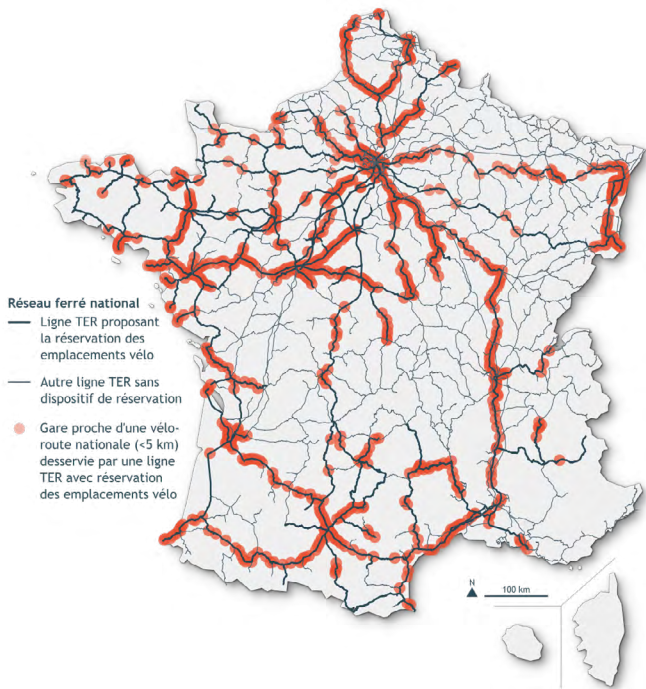
Réalisation : Réseau vélo et marche - mai 2026  
Sources : Voies navigables de France (VNF), collectivités contributrices à l'observatoire nationale des véloroutes, Réseau vélo et marche

Taux de réalisation des véloroutes situées à proximité immédiate* du réseau navigable	En 2019	En 2025
	<b>73 %</b>	<b>89,7 %</b>
<b>5 686 km</b> du SNV est situé à proximité immédiate du réseau navigable dont <b>1 956 km</b> d'EuroVelo (soit <b>22%</b> des deux réseaux)		
<b>87,4 %</b> des réalisations à proximité immédiate du réseau navigable français sont en site propre		
<b>49 km</b> de véloroutes ont été réalisées à proximité immédiate du réseau navigable français en 2025		

\* à proximité immédiate : distance inférieure à 150 m



Lignes TER proposant un service amélioré d'emport des vélos en 2025



Réalisation : Réseau vélo et marche - mai 2026  
Sources : SNCF Voyageurs, SNCF Gares et Connexions

Intercités et TGV INOUI : évolution des ventes de places vélo entre 2020 et 2025

	SNCF INTERCITÉS		TGV INOUI	
	<b>+ 179 %</b> sur les intercités		<b>+ 164 %</b> sur les TGV INOUI	
	Nombre de places vélo vendues / an	Évolution annuelle	Nombre de places vélo vendues / an	Évolution annuelle
<b>2025</b>	73 431*	- 6 %	88 000	+ 7 %
<b>2024</b>	77 840	+ 21 %	82 500	-3 %
<b>2023</b>	64 347	+ 19 %	85 400	+ 27 %
<b>2022</b>	54 024	+ 28 %	67 400	+ 35 %
<b>2021</b>	42 128	+ 60 %	50 100	+ 50 %
<b>2020</b>	26 284	- 14 %	33 300	+ 10 %

\* L'offre d'emport a été réduite en raison d'importants travaux sur les lignes